

Система
выдвижения ящиков
VIONARO

стр. **16**



Система боковин
NOVA DELUXE

стр. **40**



Система
выдвижения ящиков
NOVA PRO

стр. **24**



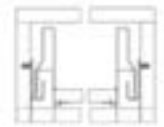
Система боковин
NOVA CLASSIC

стр. **42**



Система
выдвижения ящиков
TIPMATIC PLUS

стр. **26**



Техническая информация
по установке систем
выдвижения GRASS

стр. **44**



Электромеханическая
система выдвижения
ящиков SENSOMATIC

стр. **28**



Преимущества
системы выдвижения
NOVA PRO

стр. **47**



Система
выдвижения ящиков
SENSOTRONIC
с электроприводом

стр. **33**



Система наращивания
боковин NOVA PRO.
Прямоугольные релинги

стр. **48**



Система боковин
NOVA CRYSTAL

стр. **36**



Система наращивания
боковин NOVA PRO.
Круглые релинги

стр. **50**



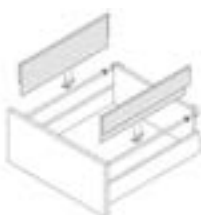
Система
наращивания боковин
NOVA SIDE COVER

стр. 52



Дополнительные
аксессуары для ящиков

стр. 62



Система
наращивания DUOWING
для боковин NOVA

стр. 53



Система
выдвижения
ящиков DOMINO

стр. 64



Возможности NOVA PRO:
Цокольный ящик

стр. 54



Скрытые направляющие
для деревянных ящиков

стр. 67



Возможности NOVA PRO:
П-образный ящик
под раковину

стр. 55



Шариковые направляющие
для деревянных ящиков

стр. 72



Возможности NOVA PRO:
Выкатная колонна

стр. 58



Комплекты металлических
боковин на роликовых
направляющих

стр. 73



Возможности NOVA PRO:
Внутренний ящик

стр. 59



Амортизатор для
ящиков на роликовых
направляющих

стр. 78



VIONARO – НОВАЯ СИСТЕМА ВЫДВИЖНЫХ ЯЩИКОВ ПРЕМИУМ КЛАССА В КУБИЧЕСКОМ СТИЛЕ С ТОНКИМИ, ПРЯМЫМИ, ГЛАДКИМИ, МЕТАЛЛИЧЕСКИМИ БОКОВИНАМИ

VIONARO – ЭТО ОБРАЗЕЦ ЕДИНСТВА ФУНКЦИОНАЛЬНОСТИ И ИДЕАЛЬНОЙ ФОРМЫ.

Vionaro сочетает в себе направляющие скрытого монтажа Dypargo и металлические боковины исключительного совершенства и изящности. Благодаря этому стало возможно перевоплощение Dypargo – призера премии Red dot – в многофункциональное решение. В сочетании с Vionaro эта синхронизированная система направляющих скрытого монтажа с высокими показателями по нагрузке и минимальными усилиями выдвижения представляет собой идеальную систему выдвижных ящиков для современных интерьеров.



G*GRASS®

VIONARO – это уникально гладкие поверхности боковых стенок ящика. Их безукоризненное качество без каких-либо соединений и стыков свидетельствует о том, что супертонкие боковины изготовлены целиком из одной детали.



G*GRASS®

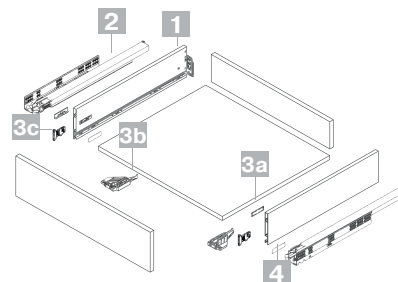
Выдвижной ящик VIONARO высотой 89 мм



Технические данные:

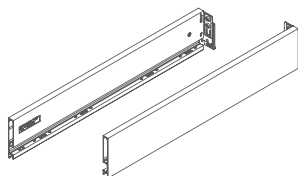
- Внутренний и внешний профиль боковины прямой – еще больше полезного пространства в ящике
- Толщина боковины всего 13 мм
- Встроенная регулировка фасада в трех плоскостях: по горизонтали, вертикали и углу наклона, см. стр. 23
- Направляющие Дупарго – скрытые направляющие с синхронизацией полного выдвижения с амортизатором и доводчиком (тех. данные см. стр. 70). Подходят как для ящиков Vionaro, так и для деревянных ящиков.
- Дно без фрезеровки – сокращение количества операций и экономия времени при обработке ящика – эстетичность, экологичность.
- Дополнительная фиксация ящика на направляющих – безопасность для детей

- 1 Боковины: левая, правая
- 2 Направляющие Дупарго левая/правая полного выдвижения с системой амортизации Soft-close
- 3a Заглушка внутренней части боковины (2x)
- 3b Крепление ящика к направляющим, левое/правое (1x)
- 3c Крепление фасада (2x)
- 4 Дополнительная опция – заглушка с логотипом GRASS*



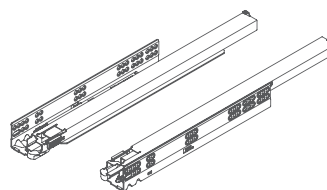
Боковины VIONARO H89

| артикул | цвет | высота, мм | длина, мм | упаковка, кпл. |
|---------------|--------|------------|-----------|----------------|
| F135119303211 | графит | 89 | 270 | 20 |
| F135119306211 | графит | 89 | 300 | 20 |
| F135119312211 | графит | 89 | 350 | 20 |
| F135119318211 | графит | 89 | 400 | 20 |
| F135119324211 | графит | 89 | 450 | 20 |
| F135119333211 | графит | 89 | 500 | 20 |



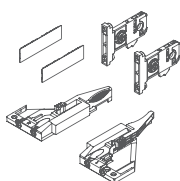
Направляющие полного выдвижения Дупарго с системой Soft-close

| артикул | длина, мм | нагрузка, кг | упаковка, кпл. |
|---------------|-----------|--------------|----------------|
| F130116015211 | 270 | 40 | 20 |
| F130116016211 | 300 | 40 | 20 |
| F130116018211 | 350 | 40 | 20 |
| F130116020211 | 400 | 40 | 20 |
| F130116022210 | 450 | 40 | 15 |
| F130116024210 | 500 | 40 | 15 |



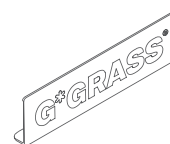
Комплект креплений для сборки ящика H = 89/121 мм

| артикул | цвет | упаковка, кпл. |
|---------------|--------|----------------|
| F136100123517 | графит | 50 |



Заглушка с логотипом GRASS

| артикул | цвет | упаковка, шт. |
|----------------|--------|---------------|
| F136118059517* | графит | 20 |

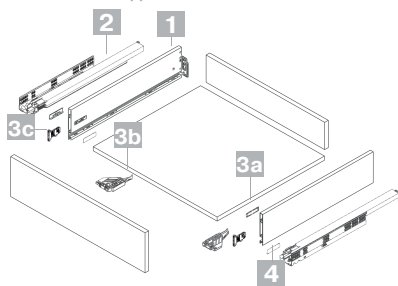


*Опционально под заказ

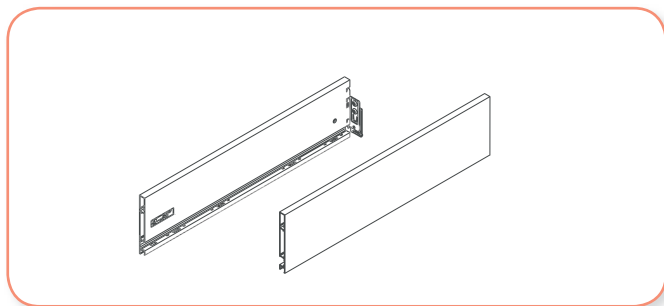
Технические данные:

- Внутренний и внешний профиль боковины прямой – еще больше полезного пространства в ящике
- Толщина боковины всего 13 мм
- Встроенная регулировка фасада в трех плоскостях: по горизонтали, вертикали и углу наклона, см. стр. 23
- Направляющие Дупарго – скрытые направляющие с синхронизацией полного выдвижения с амортизатором и доводчиком (тех. данные см. стр. 70). Подходят как для ящиков Vionaro, так и для деревянных ящиков.
- Дно без фрезеровки – сокращение количества операций и экономия времени при обработке ящика – эстетичность, экологичность.
- Дополнительная фиксация ящика на направляющих – безопасность для детей

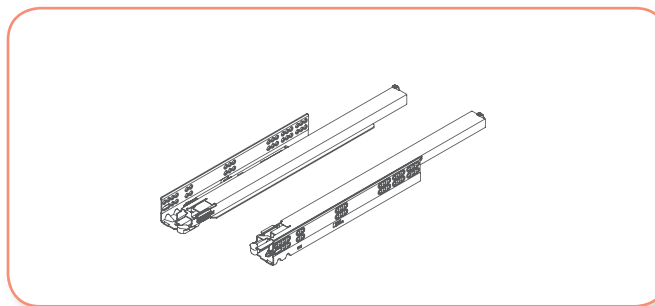
- 1 Боковины: левая, правая
- 2 Направляющие Дупарго левая/правая полного выдвижения с системой амортизации Soft-close
- 3a Заглушка внутренней части боковины (2x)
- 3b Крепление ящика к направляющим, левое/правое (1x)
- 3c Крепление фасада (2x)
- 4 Дополнительная опция – заглушка с логотипом GRASS*

**Выдвижной ящик VIONARO
высотой 121 мм****Боковины VIONARO H121**

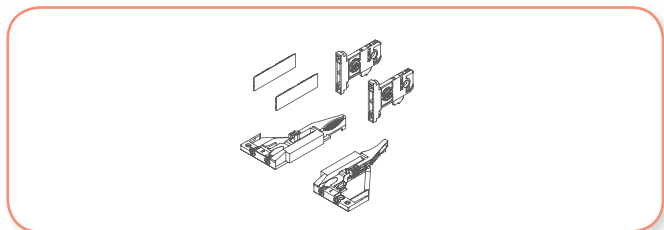
| артикул | цвет | высота, мм | длина, мм | упаковка, кпл. |
|---------------|--------|------------|-----------|----------------|
| F135124224207 | графит | 121 | 450 | 20 |
| F135124230207 | графит | 121 | 500 | 20 |

**Направляющие полного выдвижения
Дупарго с системой Soft-close**

| артикул | длина, мм | нагрузка, кг | упаковка, кпл. |
|---------------|-----------|--------------|----------------|
| F130116022210 | 450 | 40 | 15 |
| F130116024210 | 500 | 40 | 15 |

**Комплект креплений для сборки ящика
H = 89/121мм**

| артикул | цвет | упаковка, кпл. |
|---------------|--------|----------------|
| F136100123517 | графит | 50 |

**Заглушка с логотипом GRASS**

| артикул | цвет | упаковка, шт. |
|----------------|--------|---------------|
| F136118059517* | графит | 20 |



*Опционально под заказ

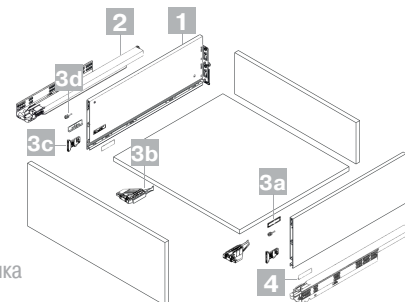
Выдвижной ящик VIONARO высотой 185 мм



Технические данные:

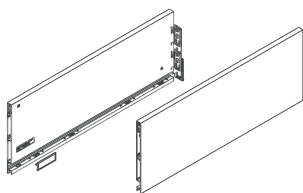
- Внутренний и внешний профиль боковины прямой – еще больше полезного пространства в ящике
- Толщина боковины всего 13 мм
- Встроенная регулировка фасада в трех плоскостях: по горизонтали, вертикали и углу наклона, см. стр. 70
- Направляющие Дупарго – скрытые направляющие с синхронизацией полного выдвижения с амортизатором и доводчиком (тех. данные см. стр. 70).
Подходят как для ящиков Vionaro, так и для деревянных ящиков.
- Дно без фрезеровки – сокращение количества операций и экономия времени при обработке ящика – эстетичность, экологичность.
- Дополнительная фиксация ящика на направляющих – безопасность для детей

- 1 Боковины: левая, правая
- 2 Направляющие Дупарго левая/правая полного выдвижения с системой амортизации Soft-close
- 3a Заглушка внутренней части боковины (2x)
- 3b Крепление ящика к направляющим, левое/правое (1x)
- 3c Крепление фасада (2x)
- 3d Стабилизатор фасада (2x)
- 4 Дополнительная опция – заглушка с логотипом GRASS*



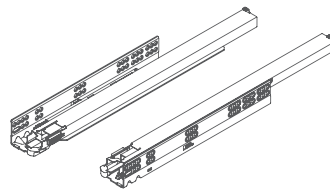
Боковины VIONARO H185

| артикул | цвет | высота, мм | длина, мм | упаковка, кпл. |
|---------------|--------|------------|-----------|----------------|
| F135119433207 | графит | 185 | 450 | 10 |
| F135119442207 | графит | 185 | 500 | 10 |



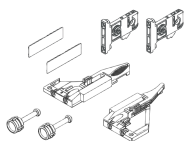
Направляющие полного выдвижения Дупарго с системой Soft-close

| артикул | длина, мм | нагрузка, кг | упаковка, кпл. |
|---------------|-----------|--------------|----------------|
| F130116022210 | 450 | 40 | 15 |
| F130116024210 | 500 | 40 | 15 |



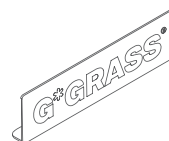
Комплект креплений для сборки ящика H = 185 мм

| артикул | цвет | упаковка, кпл. |
|---------------|--------|----------------|
| F136100312517 | графит | 50 |



Заглушка с логотипом GRASS

| артикул | цвет | упаковка, шт. |
|----------------|--------|---------------|
| F136118059517* | графит | 50 |

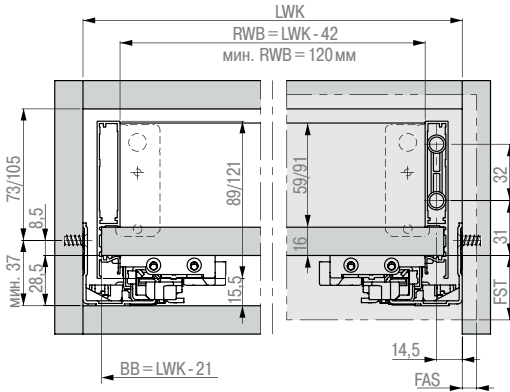


*Опционально под заказ

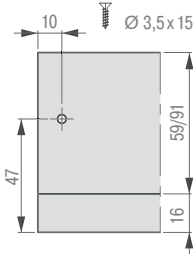
ТЕХНИЧЕСКАЯ ИНФОРМАЦИЯ ДЛЯ УСТАНОВКИ И СБОРКИ ЯЩИКОВ VIONARO

VIONARO H89/121

Установочные размеры для фасада



Установочные размеры для задней стенки

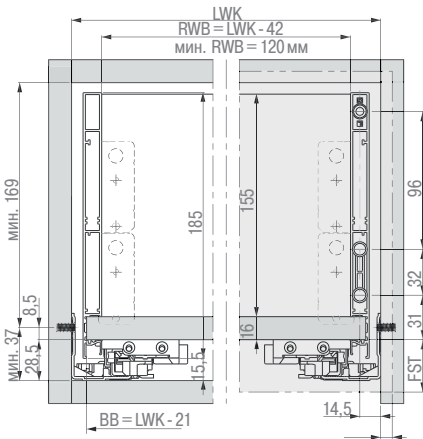


Раскрой для ДСП 16 мм

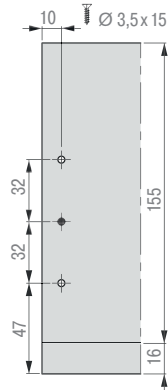


VIONARO H185

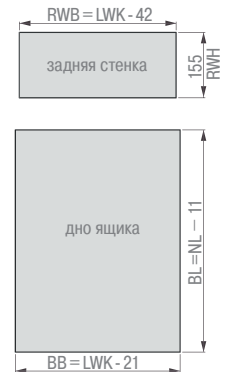
Установочные размеры для фасада



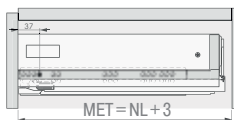
Установочные размеры для задней стенки



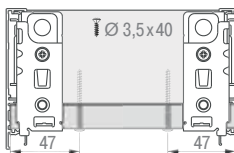
Раскрой для ДСП 16 мм



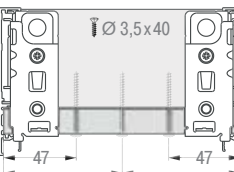
Мин. установочная глубина



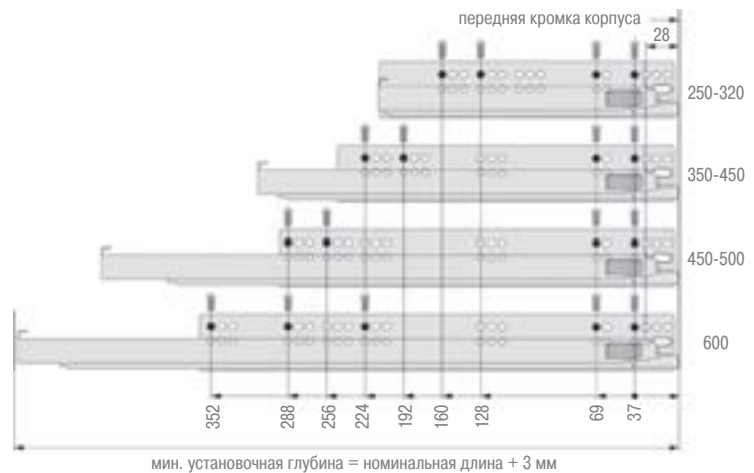
Крепление задней стенки.
Ширина ящика до 600 мм



Крепление задней стенки.
Ширина ящика более 600 мм



Размеры для установки направляющих полного выдвижения



V/BB – Дно / ширина ящика
BL – Длина дна
FAS – Наложение фасада, боковое
FST – Выступ фасада

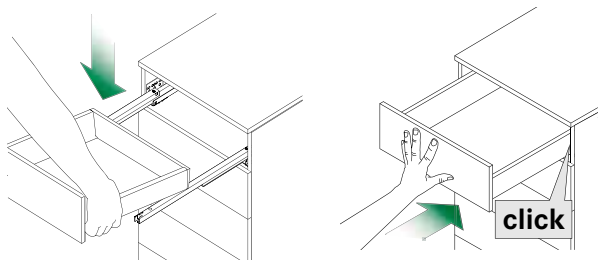
KB – Ширина корпуса
KV – Передний край корпуса
LWK – Внутренняя ширина корпуса
MET – Миним. установочная глубина

NL – Номинальная длина
RW – Задняя стенка
RWB – Ширина задней стенки
RWH – Высота задней стенки

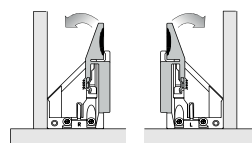
ТЕХНИЧЕСКАЯ ИНФОРМАЦИЯ ДЛЯ УСТАНОВКИ И СБОРКИ ЯЩИКОВ VIONARO

Монтаж/демонтаж ящиков VIONARO

Установка ящика
 Установить ящик на выдвинутые направляющие.
 Полностью задвинуть ящик внутрь.
 Выдвижной ящик фиксируется автоматически!



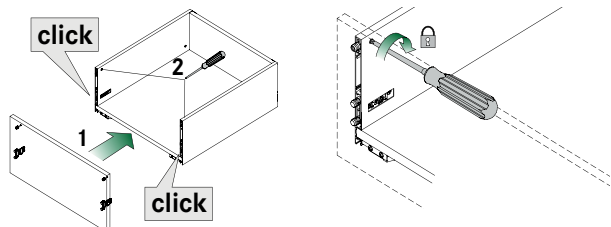
Снятие ящика
 Выдвинуть ящик.
 Нажать с двух сторон на рычажки, расположенные за фасадом.
 Потянуть ящик вверх.



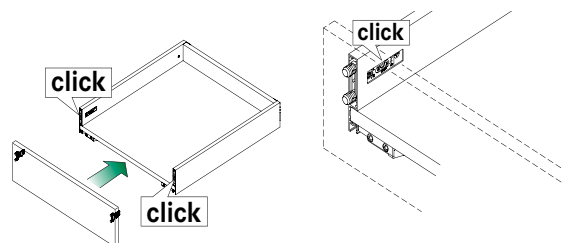
Установочные размеры для фасада

Установка фасада VIONARO

VIONARO H185
 Установить крепление фасада в торцы боковины.
 Фасад защелкивается и фиксируется автоматически.
 Зафиксировать стабилизатор фасада.

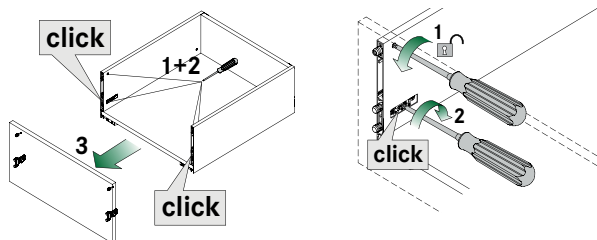


VIONARO H89/121
 Установить крепление фасада в торцы боковины.
 Фасад защелкивается и фиксируется автоматически.

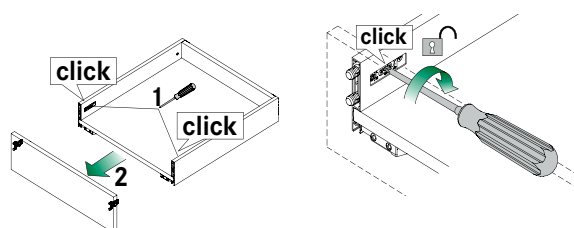


Снятие фасада ящиков VIONARO

VIONARO H185
 Отвернуть винты отвёрткой PZ 2.



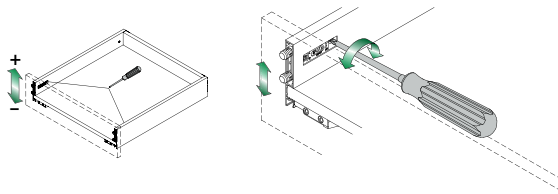
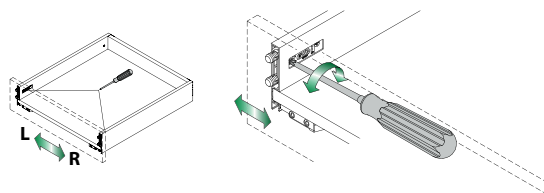
VIONARO H89/121
 Отвернуть винты отвёрткой PZ 2.



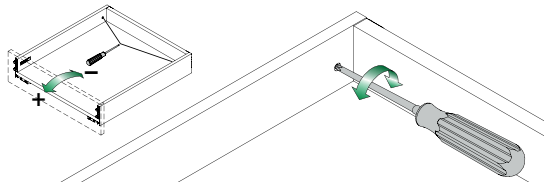
ТЕХНИЧЕСКАЯ ИНФОРМАЦИЯ ДЛЯ УСТАНОВКИ И СБОРКИ ЯЩИКОВ VIONARO

Регулировки для ящиков VIONARO H89/121

Регулировка по высоте с эксцентриком (+2,5/-1,5 мм)

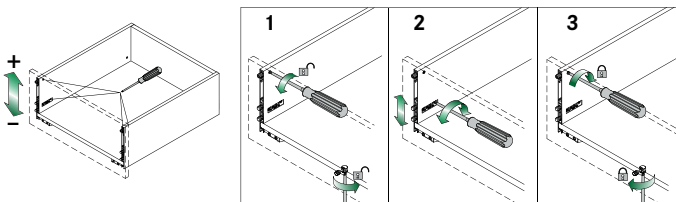
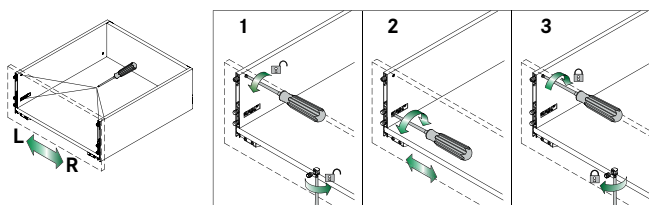
Регулировка по ширине ($\pm 1,5$ мм)
Необходима регулировка с обеих сторон.

Регулировка угла наклона фасада (+2,5/-1,5 мм)

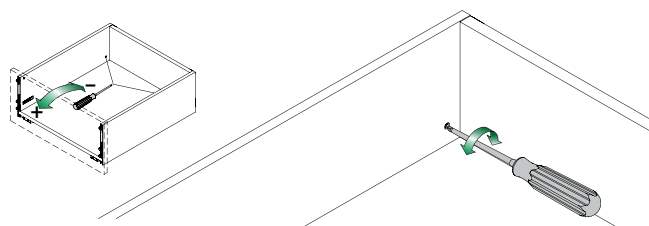


Регулировки для ящиков VIONARO H185

Регулировка по высоте с эксцентриком (+2,5/-1,5 мм)

Регулировка по ширине ($\pm 1,5$ мм)
Необходима регулировка с обеих сторон.

Регулировка угла наклона фасада (+2,5/-1,5 мм)





Nova Pro предлагает инновационную функциональность, передовой дизайн и максимальное удобство – от направляющей до дополнительных аксессуаров.

Grass предлагает Sensotronic - уникальную, полностью контролируемую с помощью электроники систему направляющих для ящиков.

Эта электронная система идеально комбинируется с Nova Pro, создавая хорошо отрегулированный функциональный блок. Две системы обеспечивают идеальное сочетание и устанавливают новые стандарты для показателей удобства работы и интеллектуальной функциональности.

Подробную информацию см. стр. 33-35

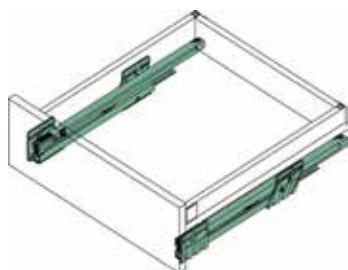


**НАПРАВЛЯЮЩИЕ ДЛЯ ВЫДВИЖЕНИЯ
ЯЩИКОВ GRASS NOVA PRO**

Классический вариант – идеальная основа для любых решений.

Направляющие полного выдвижения с плавным и мягким закрытием за счет амортизатора, работающего на воздухе. Максимальная нагрузка 40/70 кг.

Направляющие универсальны, подходят для всех систем металлических боковин GRASS:
– NOVA CRYSTAL, стр. 36
– NOVA DELUXE, стр. 40
– NOVA CLASSIC, стр. 42



| артикул | длина, мм | нагрузка, кг | упаковка, кпл. |
|----------|-----------|--------------|----------------|
| 63663-06 | 270 | 40 | 25 |
| 63664-06 | 300 | 40 | 25 |
| 63665-06 | 350 | 40 | 25 |
| 63666-06 | 400 | 40 | 25 |
| 63667-06 | 450 | 40 | 25 |
| 63668-06 | 500 | 40 | 25 |
| 63714-06 | 500 | 70 | 25 |

**Направляющие NOVA PRO
полного выдвижения
с амортизатором**

направляющие 40 кг



направляющие 70 кг

**В комплект входит:**

- ✓ пара направляющих с амортизатором и доводчиком

Технические данные:

- направляющие полного выдвижения
- 100% синхронизированы
- рабочая среда амортизатора – воздух
- присадочные размеры и схему установки направляющих см. стр. 44

Примечание:

- для одого комплекта ящика необходим один комплект направляющих (2 шт.)





НАПРАВЛЯЮЩИЕ ДЛЯ ВЫДВИЖЕНИЯ ЯЩИКОВ GRASS TIPMATIC PLUS

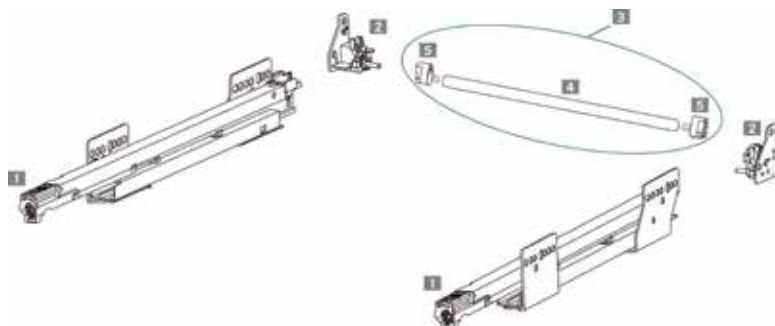
Механическая система открытия ящиков, экономичное решение для фасадов без ручек. Ящик открывается практически полностью от легкого нажатия в любой точке фасада. Максимальная нагрузка на ящик до 40 кг.

Направляющие универсальны, подходят для всех систем металлических боковин GRASS:

- NOVA CRYSTAL, стр. 36
- NOVA DELUXE, стр. 40
- NOVA CLASSIC, стр. 42

Пример подбора системы направляющих

- 1 комплект направляющих полного выдвижения GRASS TIPMATIC PLUS арт. 6829...-04
- 2 комплект фиксирующих элементов ящика (правый+ левый) арт. 68270-39
- 3 синхронизирующая штанга с креплением (для шкафов стандартных размеров) арт. 6825...-04
или вместо пункта 3:
- 4 синхронизирующая штанга (для самостоятельной резки под размер шкафа), арт. 68272-04.
- 5 фиксирующие элементы штанги арт. 68273-39 – 2 шт.



Направляющие TIPMATIC PLUS полного выдвижения с открытием от нажатия

| артикул | длина, мм | нагрузка, кг | упаковка, кпл. |
|----------|-----------|--------------|----------------|
| 68293-04 | 400 | 40 | 10 |
| 68294-04 | 450 | 40 | 10 |
| 68295-04 | 500 | 40 | 10 |



В комплект входит:

- ✓ пара направляющих

Технические данные:

- присадочные размеры и схему установки направляющих см. на стр. 44

Примечание:

- для одного комплекта ящика необходим один комплект (2 шт.) направляющих

Комплект фиксирующих
элементов направляющих

| артикул | упаковка, кпл. |
|----------|----------------|
| 68270-04 | 10 |

В комплект входит:

- ✓ пара фиксирующих элементов

Примечание:

- для одного комплекта ящика необходим один комплект фиксирующих элементов

Синхронизирующая штанга
с креплениями

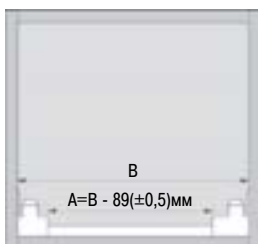
| артикул | ширина шкафа, мм | толщина ДСП, мм | упаковка, кпл. |
|----------|------------------|-----------------|----------------|
| 68253-04 | 600 | 16 | 10 |
| 68255-04 | 900 | 16 | 10 |
| 68257-04 | 1200 | 16 | 10 |

Примечание:

- для одного комплекта ящика необходим один комплект синхронизирующего механизма

Синхронизирующая штанга
для резки в размер

| артикул | ширина шкафа, мм | упаковка, шт. |
|----------|------------------|---------------|
| 68272-04 | 1200 | 10 |

**Примечание:**

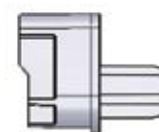
- для одного комплекта ящика к штанге необходимы фиксирующие элементы 68273-39 – 2 шт.
- A – необходимая длина штанги
- B – внутренняя ширина шкафа

Фиксирующий элемент
синхронизирующей штанги

| артикул | упаковка, шт. |
|----------|---------------|
| 68273-39 | 20 |

Примечание:

- для одного комплекта ящика необходимы два фиксирующих элемента





ЭЛЕКТРОМЕХАНИЧЕСКАЯ СИСТЕМА ДЛЯ ВЫДВИЖЕНИЯ ЯЩИКОВ GRASS SENSOMATIC

Sensomatic от Grass (Австрия) – электромеханическая система, позволяющая открывать ящики от нажатия и закрывать их мягко и плавно.

Принцип работы Sensomatic – ящик открывается с помощью электрического привода (выталкивающего элемента), который срабатывает при нажатии на фасад и выталкивает ящик в момент подачи электрического импульса, далее система работает механически. Уникальность этой системы состоит в том, что ее можно использовать для любого типа ящика на механическом типе открытия с амортизатором, будь ящик деревянный Дунарго, Дунамооо или металлический - Nova Pro. Эта система может быть установлена в готовую мебель.

Основные характеристики и отличительные особенности:

- Подходит для современного дизайна мебели с ручками и без них.
- Система выталкивает ящик при нажатии на любую точку фасада.
- Для открытия достаточно слегка толкнуть или слегка потянуть за ручку. Если Вы, например, прислонились к ящику, открывания не последует.
- Мягкое закрытие ящика осуществляется с помощью амортизатора при любой нагрузке.
- Ящик полного выдвижения - оптимальный доступ к содержимому.
- Есть стабилизация при открытии нагруженных ящиков.
- При установке не требует изменений в конструкции ящика и подойдет под любой тип, в т.ч. классические ящики, решетчатые корзины, контейнеры для сортировки мусора.
- Очень быстрое подключение.
- Минимальный установочный размер между ящиком и задней стенкой.
- Применим один отталкивающий блок под любую нагрузку ящика.
- Достаточно одного отталкивающего блока на ящик шириной до 1200 мм.

Пример подбора системы Sensomatic:

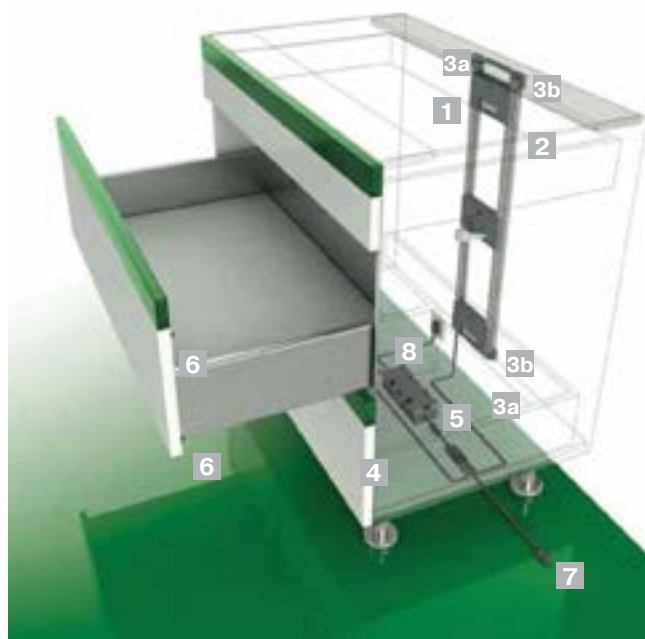
Комплект системы на один отдельный ящик в базе:

- ✓ набор комплектующих для ящика с деревянными Дунарго, Дунамоооо или металлическими GRASS NOVA PRO боковинами с амортизатором и доводчиком
- ✓ комплект системы Sensomatic на один ящик Single Set, арт. F121100984201

Комплект системы на 3 ящика в базе:

Набор комплектующих для 3 ящиков с деревянными Дунарго, Дунамооооо или металлическими GRASS NOVA PRO боковинами с амортизатором и доводчиком

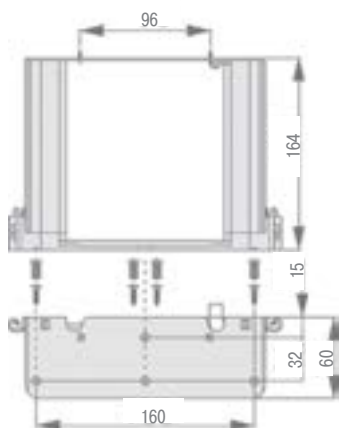
- 1 Отталкивающий блок , арт. F121100268217 – 3 шт.
- 2 Полосья отталкивающего блока с кабелем, арт. F121100285207 – 1 кпл.
- 3a Соединитель полозьев, арт. F121100282211– 2 шт.
- 3b Крепление полозьев внутри корпуса, арт. F121100270211 – 2 шт.
- 4 Блок питания, арт. F121100269607 – 1 шт. (до 30 ящиков).
- 5 Крепежный элемент для блока питания (под заказ)
- 6 Пружинный демпфер фасада, арт. F121100294223 – 2 шт., если фасад меньше 300 мм по высоте; – 4 шт., если фасад больше 300 мм по высоте или направляющие на 70 кг.
- 7 При необходимости, кабель для соединения корпусов, арт. F121100289207
- 8 Сетевой провод, арт. 69761-04 – 1 шт.



| артикул | упаковка, кпл |
|---------------|---------------|
| F121100984201 | 1 |

Комплект системы Sensomatic на один отдельный ящик Single Set

Установка монтажного блока для комплекта Single Set



В комплект входит:

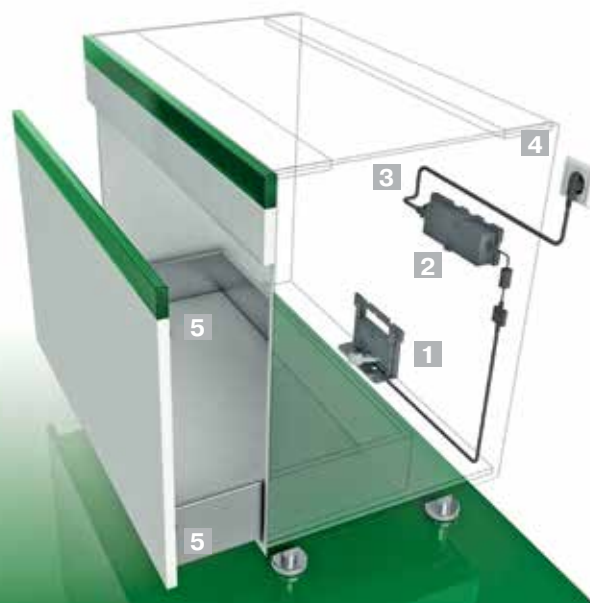
- 1 Отталкивающий блок
- 2 Монтажный комплект
- 3 Блок питания с крепежным элементом
- 4 Сетевой провод
- 5 Пружинные демпферы фасада – 4 шт.
- 6 Инструкция по присадке и монтажу

Идеальный вариант для нижних ящиков, может быть установлен в уже смонтированную мебель.

Отдельный верхний выдвижной ящик



Отдельный нижний выдвижной ящик



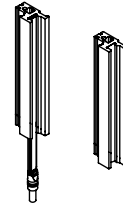
Отталкивающий блок

| артикул | упаковка, шт. |
|---------------|---------------|
| F121100268217 | 5 |



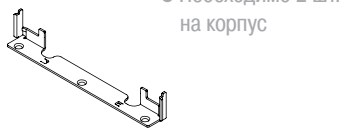
Полозья отталкивающего блока с кабелем

| артикул | длина, мм | упаковка, кпл. |
|---------------|-----------|----------------|
| F121100285207 | 750 | 10 |



Крепление полозьев внутри корпуса

| артикул | упаковка, шт. |
|---------------|---------------|
| F121100270211 | 20 |



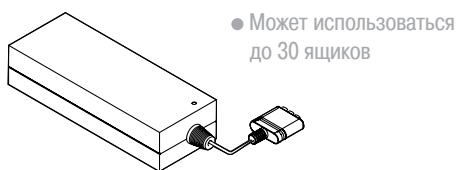
Соединитель полозьев

| артикул | упаковка, шт. |
|---------------|---------------|
| F121100282211 | 20 |



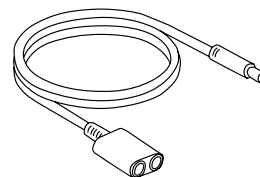
Блок питания с 3-мя разъёмами

| артикул | упаковка, шт. |
|---------------|---------------|
| F121100269607 | 10 |



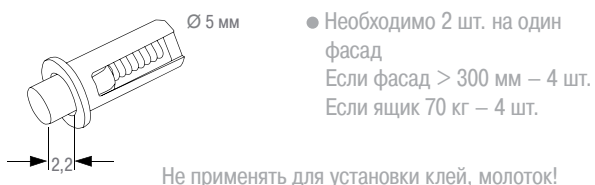
Кабель для соединения корпусов

| артикул | длина, мм | упаковка, шт. |
|---------------|-----------|---------------|
| F121100289207 | 1000 | 10 |



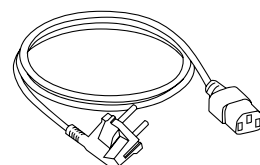
Демпфер фасада

| артикул | упаковка, шт. |
|---------------|---------------|
| F121100294223 | 100 |



Сетевой провод

| артикул | упаковка, шт. |
|----------|---------------|
| 69761-04 | 10 |

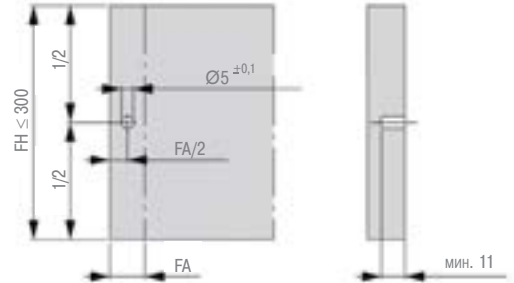


ТЕХНИЧЕСКАЯ ИНФОРМАЦИЯ



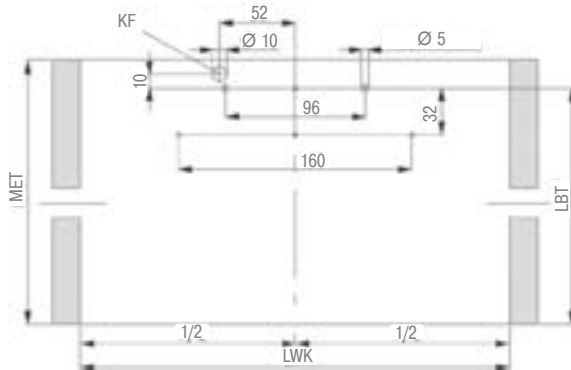
KF – Отверстие для вывода кабеля
 FA – Перекрытие
 LWK – Внутренняя ширина корпуса
 MET – Внутренняя глубина корпуса
 LBT – Глубина присадки

Установка демпфера на фасад высотой (FH) ≤ 300 мм

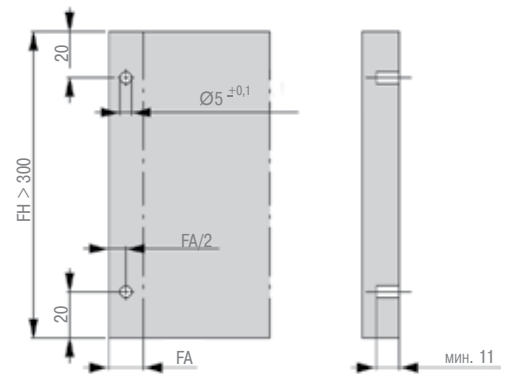


| Системы выдвижения | MET (мин.) Внутренняя глубина корпуса | LBT Глубина присадки |
|-----------------------------------|--|-------------------------|
| Nova Pro (металлическая боковина) | Номин. длина +21 мм | Номин. длина +6 мм |
| Дупарго (деревянный ящик) | Номин. длина +15 мм | Номинальная длина |

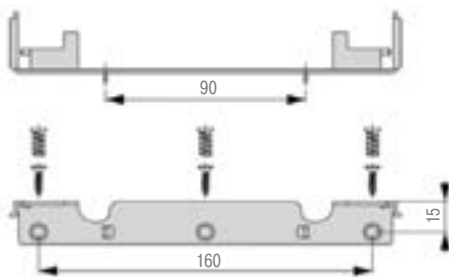
Присадка по глубине корпуса



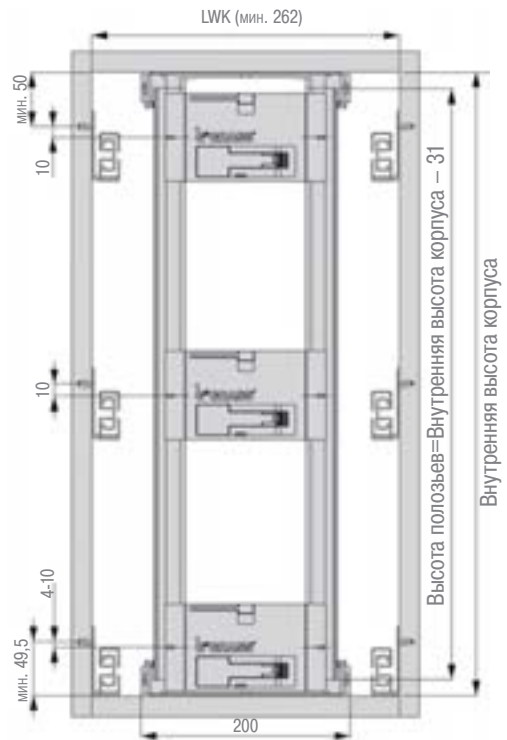
Установка демпфера на фасад высотой (FH) > 300 мм



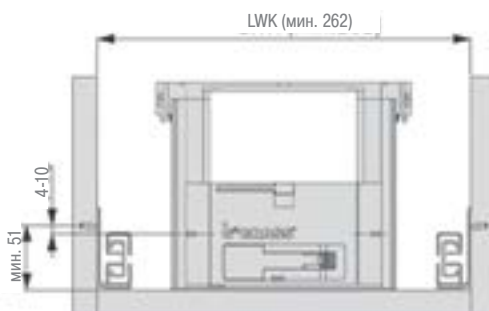
Присадка полозьев крепления



Расчет рамы в зависимости от высоты корпуса



Установка отталкивающего блока



ПОРЯДОК МОНТАЖА СИСТЕМЫ ВЫДВИЖЕНИЯ NOVA PRO SENSOMATIC

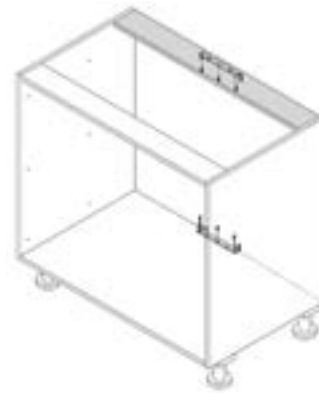
1. Обрезка полозьев в нужный размер



2. Сборка полозьев на соединители в единую раму



3. Установка креплений для полозьев



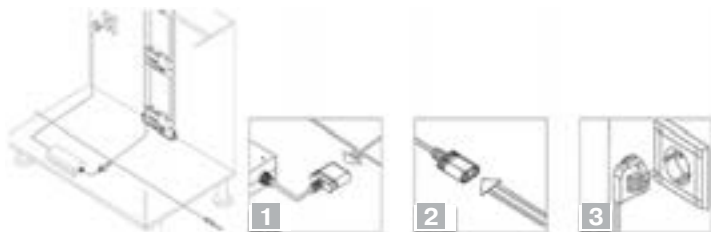
4. Установка рамы на крепления в корпусе



5. Установка отталкивающего блока на раму



6. Кабельное соединение (последовательность подсоединения)



7. Установка пружинных амортизаторов на фасаде



Не применять для установки клей, молоток!

СИСТЕМЫ КОМФОРТА

SENSOTRONIC — ЭКСКЛЮЗИВНАЯ СИСТЕМА ВЫДВИЖЕНИЯ, НЕ ИМЕЮЩАЯ АНАЛОГОВ.

Достаточно слегка нажать или потянуть — выдвижные ящики открываются как будто сами собой автоматически с постоянной скоростью и на полную длину.

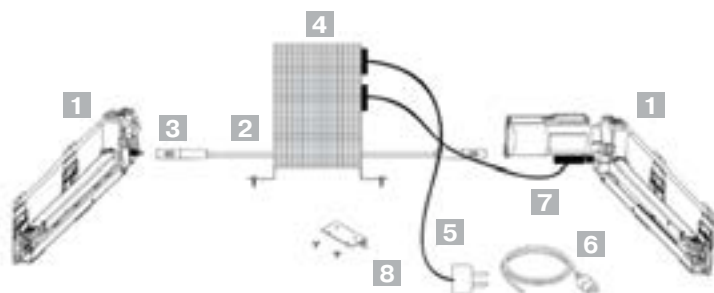


| артикул | длина, мм | нагрузка, кг | упаковка, кпл. |
|---------------|-----------|--------------|----------------|
| F120071703201 | 450 | 70 | 1 |

Комплект системы SENSOTRONIC Single Set на один ящик

В комплект входит:

- 1 направляющие с электроприводом — 1 пара
 - 2 приводной вал в шкаф шириной 900 мм — 1 шт.
 - 3 крепления приводного вала — 2 шт.
 - 4 блок питания — 1 шт. (на систему до 22 ящиков)
 - 5 сетевой кабель с евровилкой — 1 шт.
 - 6 сетевой кабель без евровилки — 1 шт.
 - 7 вертикальный кабель L=650 мм — 1 шт.
 - 8 крепления для монтажа блока питания под дном — 1 шт.
- ✓ инструкция по монтажу системы Sensotronic
 - ✓ диск DVD для монтажа системы Sensotronic
 - ✓ инструкция по обслуживанию системы Sensotronic
 - ✓ инструкция по монтажу системы Sensotronic



Технические данные:

- мин. глубина корпуса = ном. длина направляющих +79 мм
- присадочные размеры и схему установки см. стр. 44
- для установки нескольких ящиков Sensotronic см. варианты подбора и комплектующие на стр. 34-35

Примечание:

- для одного комплекта ящика необходим один комплект Single Set + набор боковин и комплектующих ящика GRASS NOVA CRYSTAL — стр. 36, NOVA DELUXE — стр. 40, NOVA CLASSIC — стр. 42



НАПРАВЛЯЮЩИЕ ДЛЯ ВЫДВИЖЕНИЯ ЯЩИКОВ GRASS SENSOTRONIC

Эксклюзивная разработка GRASS, не имеющая аналогов. Закрывание / открывание ящиков происходит плавно и бесшумно, независимо от нагрузки, при помощи постоянного электрического привода.

Особенности системы: защита от столкновения фасадов, защита от защемления, согласованная работа до 22 ящиков в системе.

Направляющие полного выдвижения с нагрузкой до 70 кг, электронный контроль движения.

Направляющие универсальны, подходят для всех типов металлических боковин GRASS кроме Nova Deluxe H=122 мм.

Пример подбора системы направляющих:

- 1 направляющие с электроприводом (равно количеству ящиков в системе)
- 2 приводной вал с креплениями (равно количеству ящиков в системе)
- 3 вертикальный кабель (равно количеству ящиков в системе)
- 4 горизонтальный кабель (равно количеству шкафов в системе минус 1)
- 5 сетевой провод (1 шт. на 1 блок питания)
- 6 блок питания (1 шт. на систему (до 22 ящиков))
- 7 распределительное устройство (равно количеству шкафов в системе минус 1)
- 8 ключ доступа (1 шт. на гарнитур)

СХЕМА ПОДКЛЮЧЕНИЯ СИСТЕМЫ НАПРАВЛЯЮЩИХ GRASS SENSOTRONIC



Комплект направляющих полного выдвижения SENSOTRONIC с электроприводом

| артикул | длина, мм | нагрузка, кг | упаковка, кпл. |
|----------|-----------|--------------|----------------|
| 69712-01 | 450 | 70 | 1 |



Технические данные:

- Мин. глубина корпуса = ном. длина направляющих плюс 79 мм
- присадочные размеры и схему установки смотрите на стр. 44

Примечание:

- для одного комплекта ящика необходим один комплект направляющих (2 шт.)

Приводной вал для соединения направляющих

| артикул | ширина шкафа/ длина штанги, мм | толщина ДСП, мм | упаковка, шт. |
|----------|-----------------------------------|--------------------|---------------|
| 70055-04 | 1200/1016 | 16/18 | 10 |



Крепление приводного вала

| артикул | упаковка, шт. |
|----------|---------------|
| 68528-39 | 20 |



Примечание:

- для одного комплекта ящика необходимо использовать два крепления

Блок питания с креплением

| артикул | упаковка, шт. |
|----------|---------------|
| 68518-04 | 1 |



Вертикальный кабель с разъемами

| артикул | длина, мм | упаковка, шт. |
|----------|-----------|---------------|
| 70073-04 | 350 | 1 |
| 70074-04 | 450 | 1 |



Горизонтальный кабель с разъемами

| артикул | длина, мм | ширина шкафа, мм | упаковка, шт. |
|----------|-----------|---------------------|---------------|
| 70063-04 | 1500 | до 1200 | 1 |
| 70065-04 | 3000 | более 1200 | 1 |



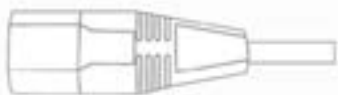
Распределительное устройство между шкафами

| артикул | упаковка, шт. |
|----------|---------------|
| 68519-04 | 1 |



Сетевой провод

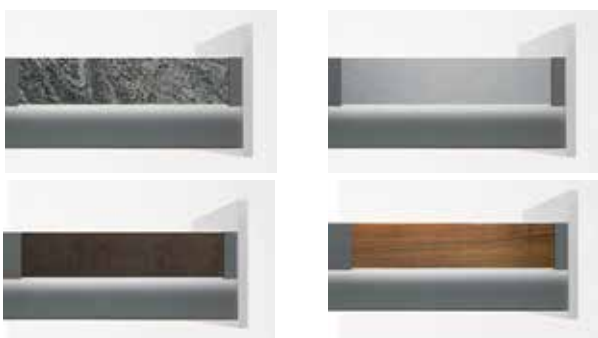
| артикул | упаковка, шт. |
|----------|---------------|
| 69761-04 | 1 |



Ключ доступа с инструкцией по монтажу и эксплуатации

| артикул | упаковка, шт. |
|----------|---------------|
| 70000-04 | 1 |





NOVA CRYSTAL

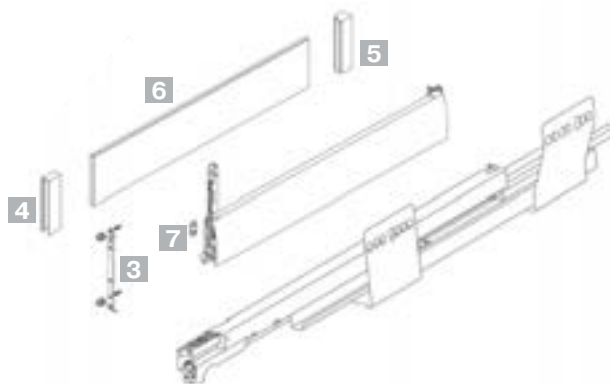
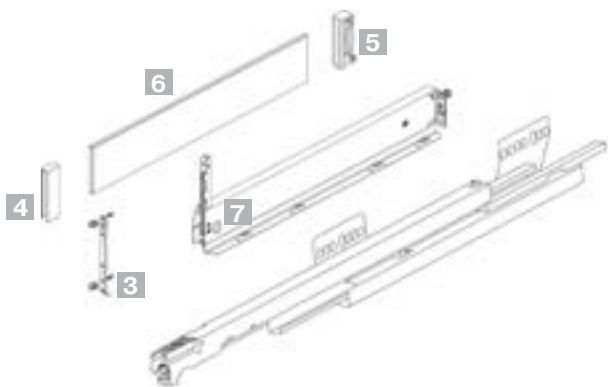
- это вариант боковин с наращиванием высоты, позволяет придать выдвижному ящику в мебели эксклюзивность и функциональность, подчеркнуть его стиль и привлечь внимание покупателей.

Возможные материалы вставки для наращивания боковин:
стекло, пластик, камень, древесина, а так же могут применяться вставки с отделкой из кожи или ткани.

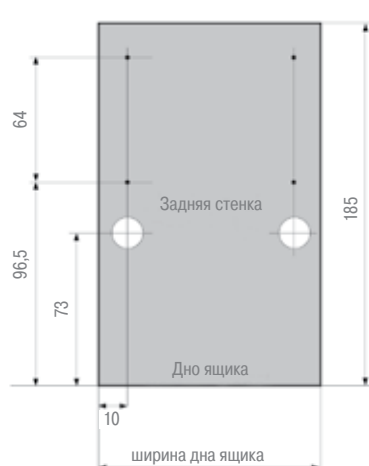
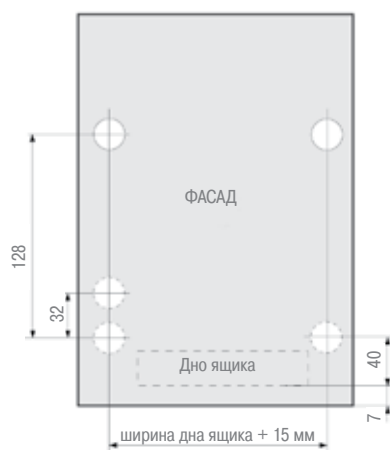
Система боковин универсальна, подходит для всех типов направляющих GRASS.

Пример подбора ящика с использованием GRASS NOVA CRYSTAL:

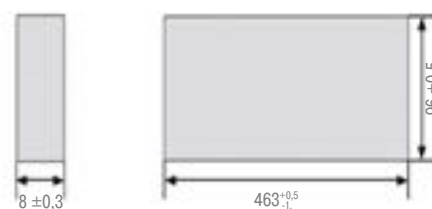
- 1 основа – одна из систем направляющих:
 - NOVA PRO, стр. 24
 - TIPMATIC PLUS, стр. 26
 - SENSOTRONIC, стр. 33
- 2 комплект боковин NOVA CRYSTAL
- 3 крепление фасада для NOVA CRYSTAL
- 4 комплект креплений для фиксации вставки к фасаду
- 5 комплект креплений для фиксации вставки к задней стенке
- 6 вставка для наращивания толщиной 8 мм (изготавливается самостоятельно) или см. стр. 38-39
- 7 заглушка для внутренней части боковины



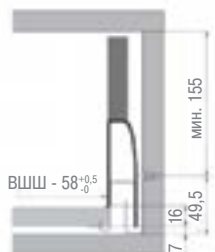
Присадочные размеры для фасада и задней стенки



Размеры для изготовления вставки



| артикул | цвет | высота, мм | длина, мм | упаковка, кпл. |
|----------|----------------|------------|-----------|----------------|
| 71850-04 | белый | 90 | 450 | 10 |
| 76527-04 | белый | 90 | 500 | 10 |
| 68861-04 | серый металлик | 90 | 450 | 10 |
| 68864-04 | серый металлик | 90 | 500 | 10 |

Комплект боковин
NOVA CRYSTAL

В комплект входит:

- ✓ пара боковин

Технические данные:

- встроенная регулировка угла наклона фасада

Примечание:

- для одного комплекта ящика необходимо подобрать вставку см. стр. 38-39

Крепление фасада
для боковин NOVA CRYSTAL

| артикул | крепление | упаковка, шт. |
|----------|------------|---------------|
| 62651-17 | на шурупах | 500 |



Примечание:

- для одного комплекта ящика необходимо использовать 2 крепления

Комплект креплений NOVA CRYSTAL
для фиксации вставки к фасаду

| артикул | цвет | крепление | упаковка, кпл. |
|----------|-------|------------|----------------|
| 76536-09 | белый | на шурупах | 100 |
| 68288-09 | серый | на шурупах | 100 |



Примечание:

- для одного комплекта ящика необходимо использовать 1 комплект

Комплект креплений NOVA CRYSTAL
для фиксации вставки к задней стенке

| артикул | цвет | крепление | упаковка, кпл. |
|----------|-------|------------|----------------|
| 76539-09 | белый | на шурупах | 100 |
| 68877-09 | серый | на шурупах | 100 |



Примечание:

- для одного комплекта ящика необходимо использовать 1 комплект

Крепление поперечного релинга
к вставке NOVA CRYSTAL

| артикул | цвет | упаковка, шт. |
|----------|-------|---------------|
| 76537-39 | белый | 20 |
| 70935-39 | серый | 20 |



Примечание:

- для одного поперечного релинга необходимо использовать 2 крепления

Стекло матовое с логотипом GRASS для Nova Crystal



| артикул | для боковин длиной, мм | упаковка, шт. |
|--------------|------------------------|---------------|
| SM.LG.413X96 | 450 | 1 |
| SM.LG.463X96 | 500 | 1 |

Размер вставки:



Примечание:

- для одного комплекта ящика необходимо использовать две вставки

Стекло матовое коричневое с эффектом кракелюра для Nova Crystal



| артикул | для боковин длиной, мм | упаковка, шт. |
|------------|------------------------|---------------|
| SGB.413X96 | 450 | 1 |
| SGB.463X96 | 500 | 1 |

Размер вставки:



Примечание:

- для одного комплекта ящика необходимо использовать две вставки

Вставка алюминиевая для Nova Crystal



| артикул | цвет | для боковин длиной, мм | упаковка, кпл. |
|---------------|----------|------------------------|----------------|
| F102072415507 | металлик | 500 | 1 |
| F102072418507 | белый | 500 | 1 |

Размер вставки:



Примечание:

- в комплект входит две вставки

| артикул | для боковин длиной, мм | упаковка, шт. |
|-----------|------------------------|---------------|
| SM.413x96 | 450 | 1 |
| SM.463x96 | 500 | 1 |

Размер вставки:



Примечание:

- для одного комплекта ящика необходимо использовать две вставки



**Стекло матовое
для Nova Crystal**

| артикул | для боковин длиной, мм | упаковка, шт. |
|--------------|------------------------|---------------|
| SO.413x96.PK | 450 | 1 |
| SO.463x96.PK | 500 | 1 |

Размер вставки:



Примечание:

- для одного комплекта ящика необходимо использовать две вставки

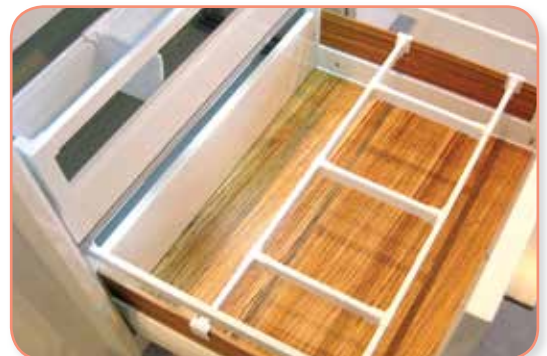
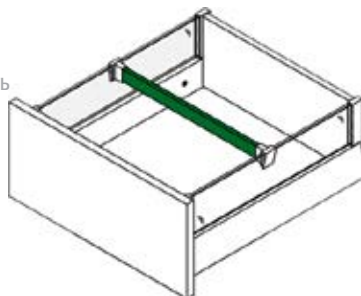


**Стекло осветленное с
полированной кромкой
для Nova Crystal**

| артикул | цвет | длина, мм | упаковка |
|----------|----------------|-----------|----------|
| 76684-04 | белый | 1150 | 10 шт. |
| 45891-04 | серый металлик | 1000 | 10 кпл. |

Примечание:

- крепление к реллингу см. стр. 37
- арт. 45891-04 возможно использовать для боковин NOVA CRYSTAL, заменив крепления из комплекта на крепления реллинга для NOVA CRYSTAL, см. стр. 37.



**Релинг поперечный
прямоугольный**



**Пример подбора ящика
с использованием боковин
NOVA DELUXE:**

1 основа – одна из систем направляющих:

- NOVA PRO, стр. 24
- TIPMATIC PLUS, стр. 26
- SENSOTRONIC, стр. 33

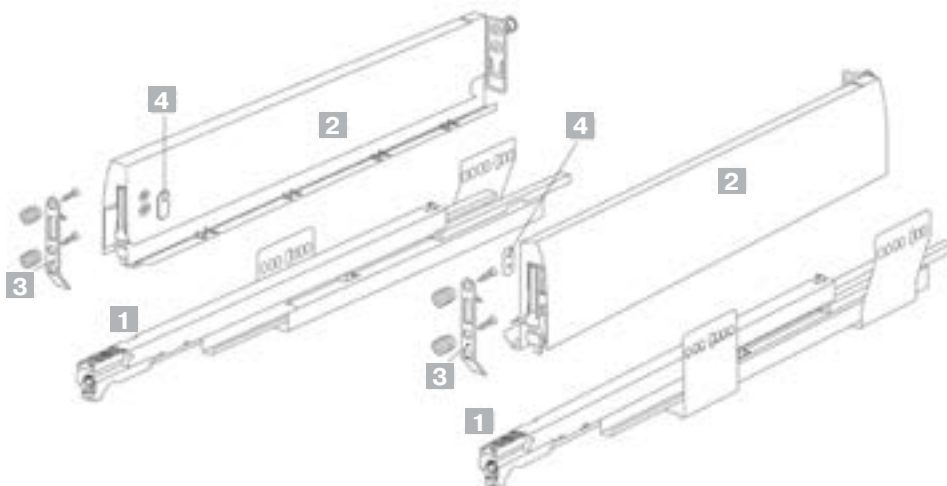
2 комплект боковин NOVA DELUXE – 1 кпл.

3 4 комплект крепежных элементов и заглушек
арт. 61675-60 – 1 кпл.

ИЛИ

3 крепление фасада арт. 2185...-42 – 2 шт.

4 заглушка внутренней части боковины
арт. 27330-45 – 2 шт.



ДОПОЛНИТЕЛЬНЫЕ АКСЕССУАРЫ ДЛЯ ЯЩИКОВ GRASS NOVA PRO

Наращивание, стр. 48



Внутренние ящики, стр. 59



Вкладыши, стр. 80



Разделители, стр. 93



| артикул | цвет | высота, мм | длина, мм | упаковка, кпл. |
|---------------|----------------|------------|-----------|----------------|
| 65027-08 | белый | 90 | 270 | 50 |
| 65030-08 | белый | 90 | 300 | 50 |
| 65033-08 | белый | 90 | 350 | 50 |
| 65036-08 | белый | 90 | 400 | 50 |
| 65039-08 | белый | 90 | 450 | 50 |
| 65042-08 | белый | 90 | 500 | 50 |
| 76506-08 | белый | 122 | 450 | 50 |
| 76509-08 | белый | 122 | 500 | 50 |
| 65000-08 | серый металлик | 90 | 270 | 50 |
| 65003-08 | серый металлик | 90 | 300 | 50 |
| 65006-08 | серый металлик | 90 | 350 | 50 |
| 65009-08 | серый металлик | 90 | 400 | 50 |
| 77106-11* | серый металлик | 90 | 450 | 150 |
| 77109-11* | серый металлик | 90 | 500 | 150 |
| 65156-08 | серый металлик | 122 | 400 | 50 |
| 65159-08 | серый металлик | 122 | 450 | 50 |
| 65162-08 | серый металлик | 122 | 500 | 50 |
| F100116261217 | чёрный | 90 | 450 | 50 |
| F100116262217 | чёрный | 90 | 500 | 50 |

Комплект боковин
NOVA DELUXE

| артикул | крепление | высота, мм | упаковка, шт. |
|----------|------------|------------|---------------|
| 21854-42 | на дюбелях | 90/122 | 100 |
| 21855-42 | под шурупы | 90/122 | 100 |

Крепление фасада
для NOVA

Примечание:

- на один комплект ящика необходимо использовать два крепления

| артикул | цвет | упаковка, шт. |
|----------|--------|---------------|
| 27330-45 | черный | 1000 |
| 76546-45 | белый | 1000 |

Заглушка
для внутренней части боковины

Примечание:

- на один комплект ящика необходимо использовать две заглушки

| артикул | цвет | упаковка, кпл. |
|----------|----------|----------------|
| 61675-60 | металлик | 10 |

Комплект крепежных элементов
и заглушек для NOVA

В комплект входит:

- ✓ арт.21854 – крепление фасада на дюбелях – 2 шт
- ✓ арт.27330 – заглушка внутренней части боковин, черная – 2 шт.

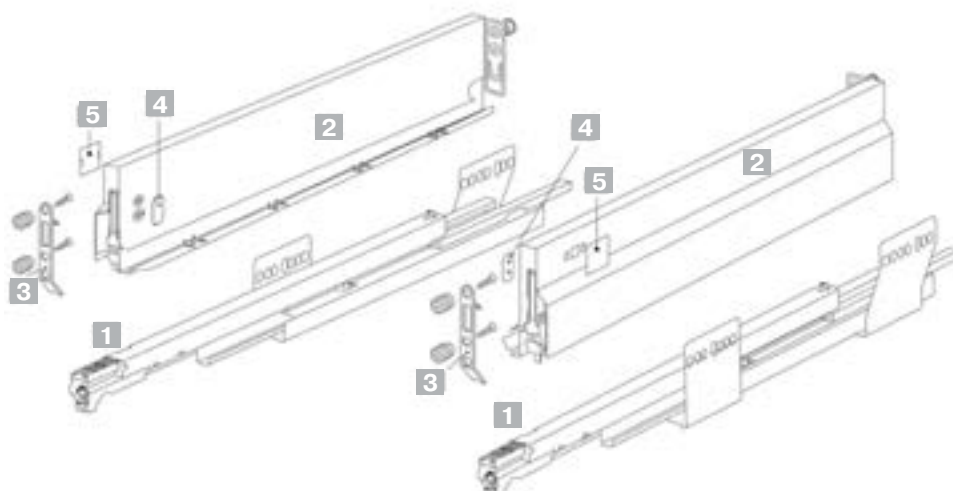
Примечание:

- на один комплект ящика необходимо использовать один комплект крепежных элементов



**Пример подбора ящика
с использованием боковин
NOVA CLASSIC:**

- 1** основа – одна из систем направляющих:
 - NOVA PRO, стр. 24
 - TIPMATIC PLUS, стр. 26
 - SENSOTRONIC, стр. 33
- 2** комплект боковин NOVA CLASSIC
- 3** крепление фасада
- 4** заглушка внутренней части боковины
арт. 27330-45 – 2 шт.
- 5** заглушка для внешней части боковины



ДОПОЛНИТЕЛЬНЫЕ АКСЕССУАРЫ ДЛЯ ЯЩИКОВ GRASS NOVA PRO

Нарращивание, стр. 48

Внутренние ящики, стр. 59

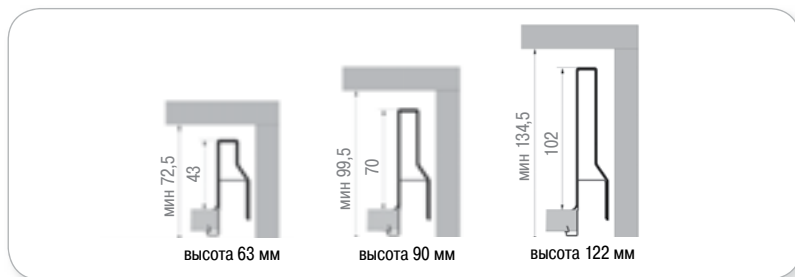
Вкладыши, стр. 80

Разделители, стр. 93



| артикул | цвет | высота, мм | длина, мм | упаковка, кпл. |
|----------|--------------|------------|-----------|----------------|
| 62817-08 | серый металл | 63 | 450 | 50 |
| 62820-08 | серый металл | 63 | 500 | 50 |
| 62892-08 | серый металл | 90 | 350 | 50 |
| 62895-08 | серый металл | 90 | 400 | 50 |
| 62898-11 | серый металл | 90 | 450 | 150 |
| 62901-11 | серый металл | 90 | 500 | 150 |
| 62970-04 | серый металл | 122 | 450 | 10 |
| 62973-04 | серый металл | 122 | 500 | 10 |

Комплект боковин NOVA CLASSIC



| артикул | крепление | высота боковины, мм | упаковка, шт. |
|----------|------------|---------------------|---------------|
| 38331-42 | на дюбелях | 63 | 100 |
| 21854-42 | на дюбелях | 90/122 | 100 |
| 21855-42 | под шурупы | 90/122 | 100 |

Крепление фасада для NOVA



Примечание:

- на один комплект ящика необходимо использовать 2 крепления

| артикул | цвет | упаковка, шт. |
|----------|--------|---------------|
| 27330-45 | черный | 1000 |

Заглушка для внутренней части боковины



Примечание:

- на один комплект ящика необходимо использовать 2 заглушки
- для арт. 62817-08; 62820-08 заглушка не требуется

| артикул | цвет | упаковка, шт. |
|----------|-----------------------|---------------|
| 38160-21 | серый с логотипом «G» | 50 |
| 23015-41 | серый | 50 |

Заглушка для внешней части боковины



Примечание:

- на один комплект ящика необходимо использовать 2 заглушки
- для арт. 62817-08; 62820-088 не требуется

РАЗМЕРЫ ДЛЯ УСТАНОВКИ СИСТЕМ ВЫДВИЖЕНИЯ GRASS

Установочные размеры для ящиков
GRASS NOVA PRO DELUXE, CLASSIC

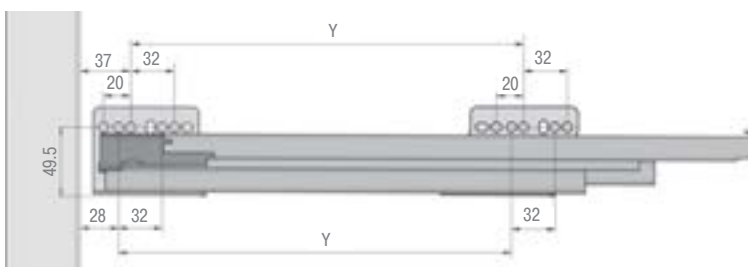
Технические данные:

- Ширина дна = внутренняя ширина шкафа - 58 мм
- Допуск регулировки ± 1 мм
- Толщина задней стенки 16 мм



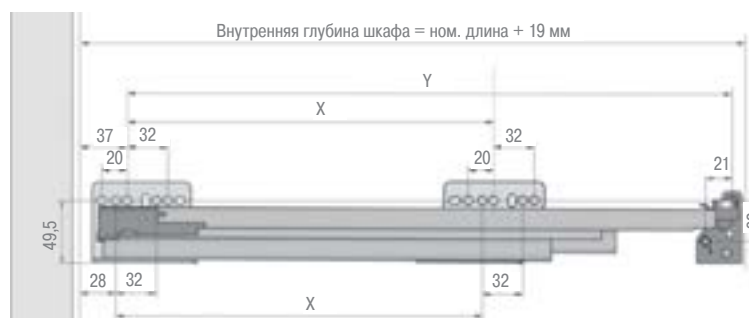
Установка направляющих NOVA PRO

| длина направляющих | 270 мм | 300-400 мм | 450-600 мм |
|--------------------|--------|------------|------------|
| размер Y | 160 | 224 | 288 |

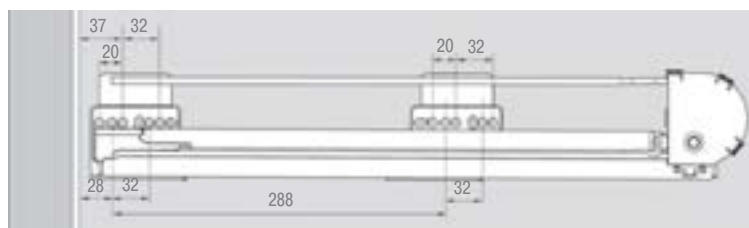


Установка направляющих TIPMATIC PLUS

| длина направляющих | Y, мм | X, мм |
|--------------------|-------|-------|
| 400 | 373 | 224 |
| 450 | 423 | 288 |
| 500 | 473 | 288 |

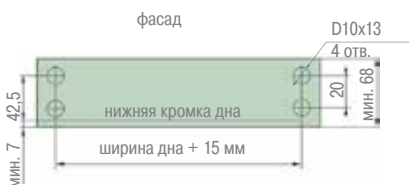


Установка направляющих SENSOTRONIC

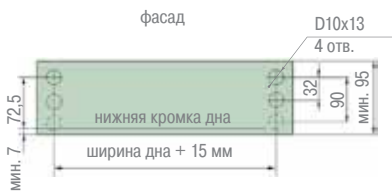
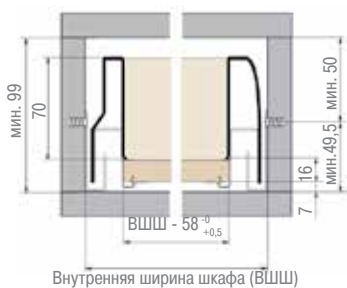


РАЗМЕРЫ ДЛЯ УСТАНОВКИ И СБОРКИ ЯЩИКОВ NOVA PRO

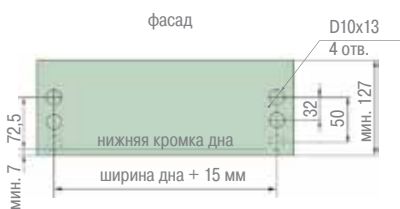
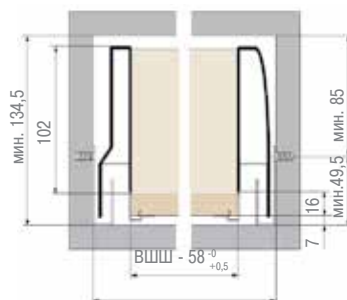
Высота 63 мм CLASSIC



Высота 90 мм CLASSIC/ DELUXE



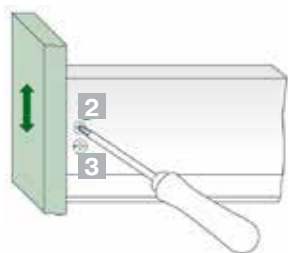
Высота 122 мм CLASSIC/ DELUXE



РЕГУЛИРОВКА ФАСАДА

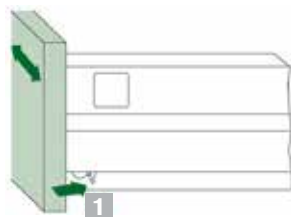
Регулировка фасада по высоте с помощью эксцентрикового винта

Слегка ослабьте винт **2** и расположите фасад на требуемой высоте с помощью эксцентрикового винта **3**
Регулировка ± 2 мм.
Затяните винт **2**



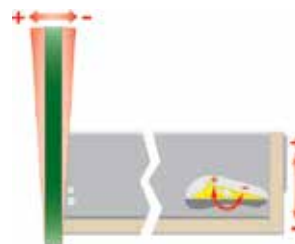
Регулировка фасада по ширине

Надавите на язычки **1** с обеих сторон, немного приподнимите фасад и передвигайте его в стороны
Регулировка $\pm 1,5$ мм
Отпустите язычки **1**



Регулировка угла наклона фасада

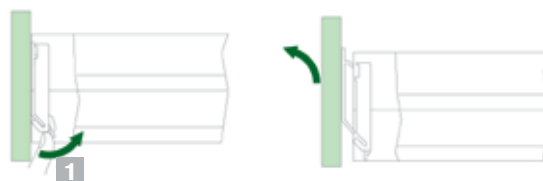
Только для боковин H=122 мм и NOVA CRYSTAL предложена система регулировки угла наклона фасада с помощью регулировочного клина, встроенного в боковину ящика



СНЯТИЕ И УСТАНОВКА ФАСАДА ДЛЯ ЯЩИКОВ NOVA PRO

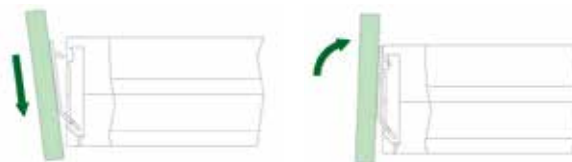
Снятие фасада:

1. Отогните язычки **1**...
2. ... и снимите фасад



Установка фасада:

1. Наклоните фасад так, чтобы установочные крюки – держатели фасада попали в проем на боковинах.
2. Поставьте фасад прямо и ...
3. ... надавите на него сверху



УДОБСТВО ПРИМЕНЕНИЯ ЯЩИКОВ NOVA PRO

Прямые стенки боковин



Снятие и установка ящика без инструмента



Снятие и установка фасада без инструмента



ПОКУПАТЕЛЬ

- ✓ высочайшее качество исполнения и большой срок службы, подтвержденные европейским сертификатом
- ✓ оптимальная вместимость предметов за счет дополнительного полезного пространства ящика на 6%, по сравнению с аналогами обусловлено прямыми стенками и минимальным установочным размером ящика
- ✓ плавное и бесшумное движение при полном выдвигании ящика, независимо от его загруженности, благодаря 100% синхронизации
- ✓ мягкое закрытие ящика за счет амортизации закрытия
- ✓ удобство уборки ящика благодаря легкому снятию фасада

ПРОИЗВОДИТЕЛЬ

- ✓ минимальное количество операций по раскрою ДСП за счет одинаковой ширины задней стенки и дна ящика
- ✓ возможность сборки ящиков вручную
- ✓ возможность увеличения производительности и качества сборки ящиков с использованием станков для сборки NOVA PRO
- ✓ простота проектирования мебели благодаря множеству вариаций систем открытия, их комплектующих и аксессуаров на базе ящиков NOVA PRO

ПРЕИМУЩЕСТВА СИСТЕМЫ ВЫДВИЖЕНИЯ



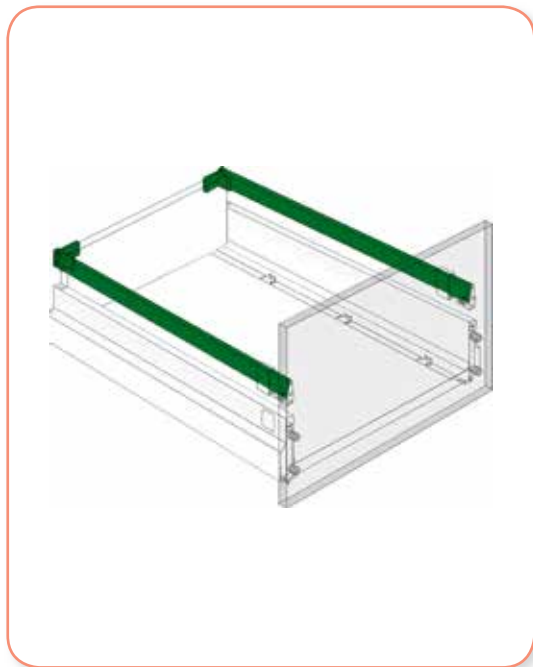
СБОРЩИК

- ✓ **облегченный процесс монтажа ящика:**
 - увеличенный до ± 1 мм допуск погрешности установки с возможностью регулировки фасада в двух плоскостях
 - регулировка фасада по вертикали с помощью эксцентрика, расположенного внутри боковины
 - регулировка угла наклона фасада в ящике для боковин H=122 мм и боковин NOVA CRYSTAL
- ✓ **сокращенное время на сборку:**
 - крепление задней стенки и дна ящика без использования дополнительных крепежных элементов за счет конструкции боковин
 - сборка ящика без инструмента:
 - монтаж/демонтаж ящика
 - снятие/установка фасада ящика
 - регулировка фасада по горизонтали

ПРОДАВЕЦ

- ✓ **система ящиков премиум класса с большим количеством преимуществ для конечного покупателя:**
 - увеличение полезной площади ящика: 12 ящиков NOVA PRO имеют столько же пространства, сколько 13 ящиков аналогов, за счет прямых стенок и минимального установочного размера ящика
 - оптимальная устойчивость и защита хранящихся предметов за счет высоты боковин и их наращивания с возможностью индивидуального дизайна и собственных решений
 - организация внутреннего пространства на любой вкус
 - мягкое, бесшумное закрытие при максимальной нагрузке
 - удобный доступ ко всему содержимому ящика за счет его полного выдвигания
 - легкая уборка за счет снятия фасада одним движением, без инструмента
 - простая установка

Релинг прямоугольный продольный



| артикул | цвет | длина направляющих, мм | упаковка, шт. |
|----------------|----------------|------------------------|---------------|
| 23018-09 | серый металлик | 300 | 100 |
| 06701-05 | серый металлик | 350 | 20 |
| 23020-09 | серый металлик | 400 | 100 |
| 23021-09 | серый металлик | 450 | 100 |
| F102078981223* | черный* | 450 | 100 |
| 23022-09 | серый металлик | 500 | 100 |
| 21983-09 | белый | 500 | 100 |
| F102077601223* | черный* | 500 | 100 |

Технические данные:

- Присадочные размеры для установки релингов см. стр. 51

Примечание:

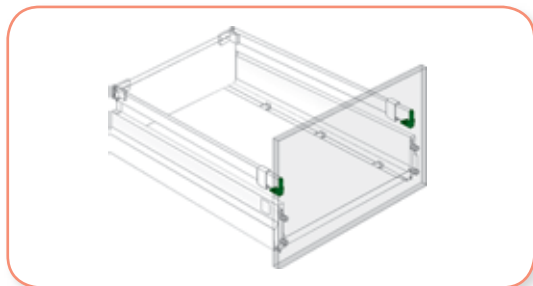
- на 1 комплект ящика необходимо:

- ✓ релинг – 2 шт.
- ✓ крепление к фасаду – 2 шт.
- ✓ крепление к задней стенке – 2 шт.
- ✓ или комплект креплений – 1 кпл.

- *для черного релинга необходимо:

- крепление прямоугольного черного релинга к фасаду с регулировкой, арт. F145055357111 - 2 шт.
- заглушка крепления прямоугольного черного релинга к фасаду, арт. F145077595123 - 2 шт.
- ✓ крепление к задней стенке: арт. F102078069111 (правое) – 1 шт. арт. F102078070111 (левое) – 1 шт.

Крепление продольного релинга к фасаду без регулировки



| артикул | цвет | крепление | упаковка, шт. |
|----------|-------|------------|---------------|
| 38505-42 | серый | под шурупы | 100 |
| 98829-39 | белый | под шурупы | 20 |

В комплект входит:

- ✓ крепление продольного релинга к фасаду - 1 шт.
- ✓ заглушка продольного релинга к фасаду - 1 шт.

Примечание:

- для одного комплекта ящика необходимо 2 крепления к фасаду



Крепление прямоугольного черного релинга к фасаду с регулировкой

| артикул | цвет | упаковка, шт. |
|---------------|-------|---------------|
| F145055357111 | белый | 20 |



Примечание:

- применим только для чёрного релинга
- для одного комплекта ящика необходимо 2 крепления

Заглушка крепления прямоугольного черного релинга к фасаду

| артикул | цвет | упаковка, шт. |
|---------------|--------|---------------|
| F145077595123 | черный | 100 |



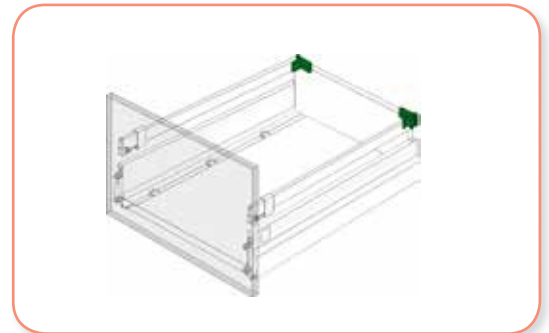
Примечание:

- применим только для чёрного релинга
- для одного комплекта ящика необходимо 2 заглушки

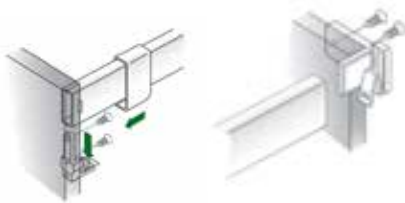
| артикул | цвет | крепление | расположение | упаковка, шт. |
|---------------|--------|------------|---------------|---------------|
| 38509-42 | серый | под шурупы | универсальное | 100 |
| 96769-39 | белый | под шурупы | универсальное | 20 |
| F102078069111 | черный | под шурупы | правое | 20 |
| F102078070111 | черный | под шурупы | левое | 20 |

**Примечание:**

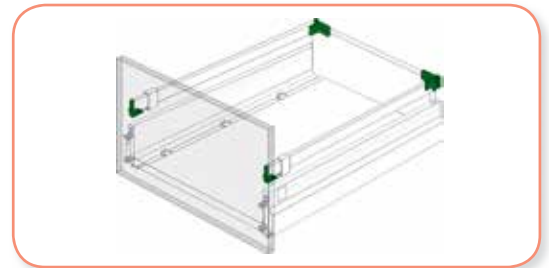
● для одного комплекта ящика необходимо 1 левое 1 правое крепление или 2 штуки универсальных креплений (см. артикул в зависимости от цвета релинга)

Крепление продольного релинга к задней стенке

| артикул | цвет | упаковка, кпл. |
|----------|-------|----------------|
| 38525-60 | серый | 10 |

**В комплект входит:**

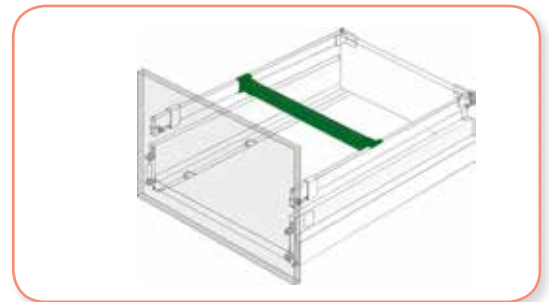
- ✓ крепления продольного релинга к фасаду- 2 шт.
- ✓ крепления продольного релинга к задней стенке - 2 шт.

Комплект креплений продольного релинга с регулировкой

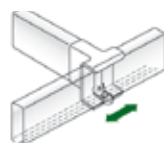
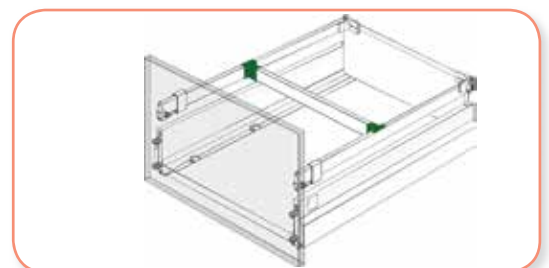
| артикул | цвет | ширина шкафа/ длина релинга, мм | упаковка |
|----------|----------------|------------------------------------|----------|
| 45891-04 | серый металлик | 1000/907 | 10 кпл. |

В комплект входит:

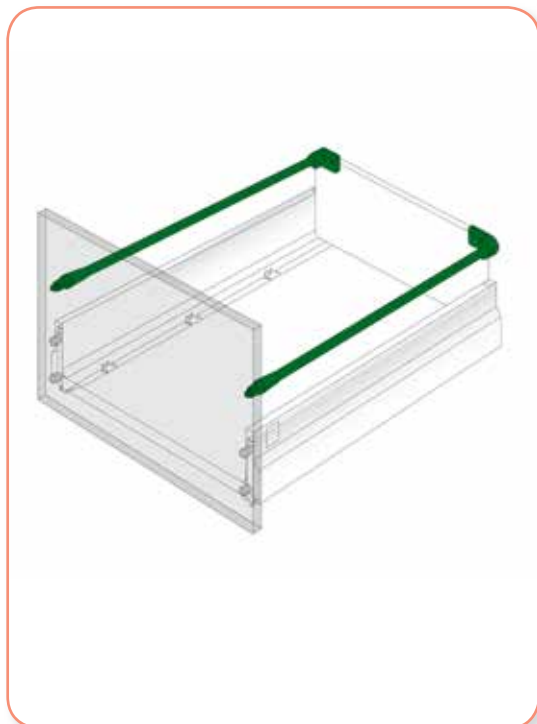
- ✓ поперечный релинг - 1 шт.
- ✓ крепления поперечного релинга – для фиксации на релинг – 2 шт.

Прямоугольный поперечный релинг

| артикул | цвет | упаковка, шт. |
|----------|-------|---------------|
| 38521-39 | серый | 10 |

**T-образное крепление поперечного релинга**

Комплект продольного круглого релинга



| артикул | цвет | длина направляющих, мм | упаковка, кпл. |
|-----------|----------------|------------------------|----------------|
| 45962-04 | белый | 300 | 10 |
| 45963-04 | белый | 350 | 10 |
| 45964-04 | белый | 400 | 10 |
| 45965-04 | белый | 450 | 10 |
| 45966-04 | белый | 500 | 10 |
| 27171-09* | серый металлик | 270 | 100 шт. |
| 45969-04 | серый металлик | 300 | 10 |
| 45970-04 | серый металлик | 350 | 10 |
| 45971-04 | серый металлик | 400 | 10 |
| 45972-04 | серый металлик | 450 | 10 |
| 45973-04 | серый металлик | 500 | 10 |

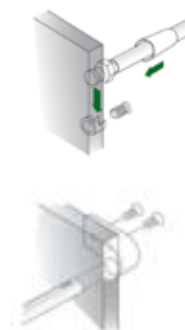
В комплект входит:

- ✓ продольный релинг - 2 шт.
- ✓ крепления продольного релинга к фасаду - 2 шт.
- ✓ крепления продольного релинга к задней стенке - 2 шт.

Технические данные:

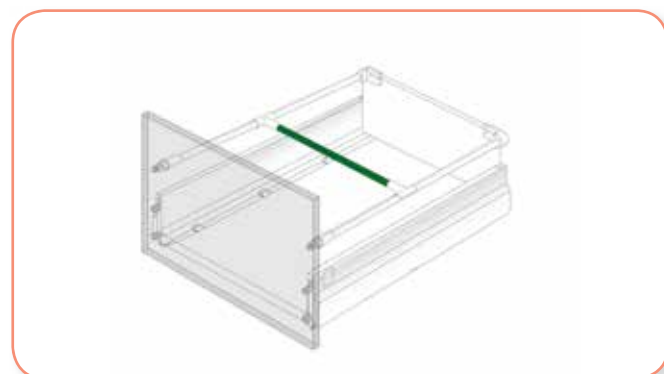
- Присадочные размеры для установки релингов см. 51

* Для релинга арт. 27171-09 дополнительно необходимы крепления: арт. 25703-42, арт. 27196-42, арт. 27250-41, арт. 27251-41



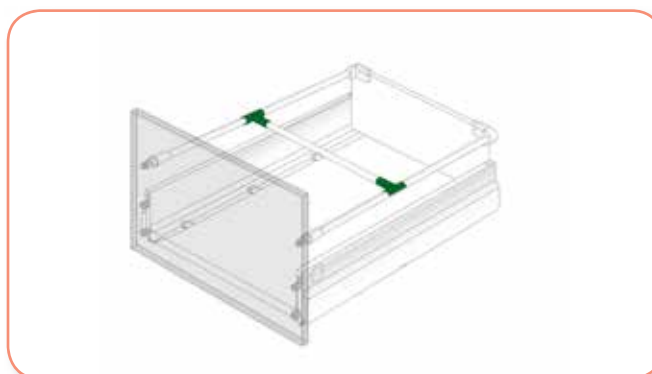
Релинг поперечный (без креплений)

| артикул | цвет | длина, мм | упаковка, шт. |
|----------|----------------|-----------|---------------|
| 27606-09 | белый | 600 | 100 |
| 27614-09 | серый металлик | 600 | 100 |
| 27615-08 | серый металлик | 1000 | 100 |



T-образное крепление поперечного релинга

| артикул | цвет | упаковка, шт. |
|----------|--------|---------------|
| 65339-42 | черный | 100 |



ТЕХНИЧЕСКАЯ ИНФОРМАЦИЯ ПО УСТАНОВКЕ РЕЛИНГОВ GRASS NOVA PRO

Схема установки круглых релингов

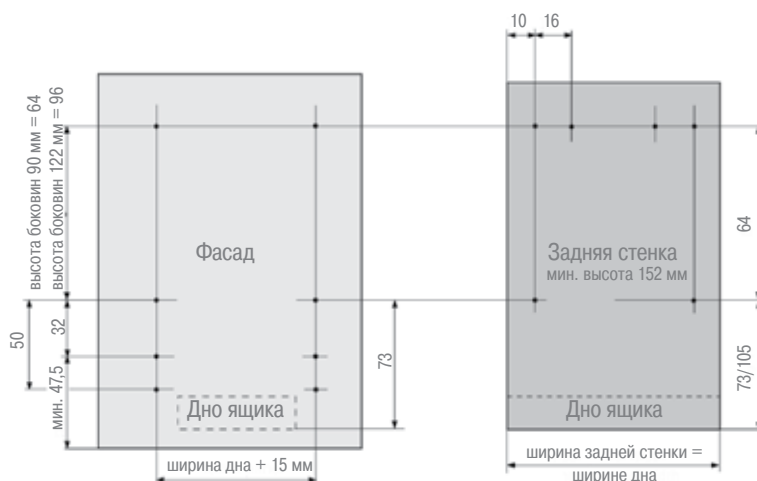
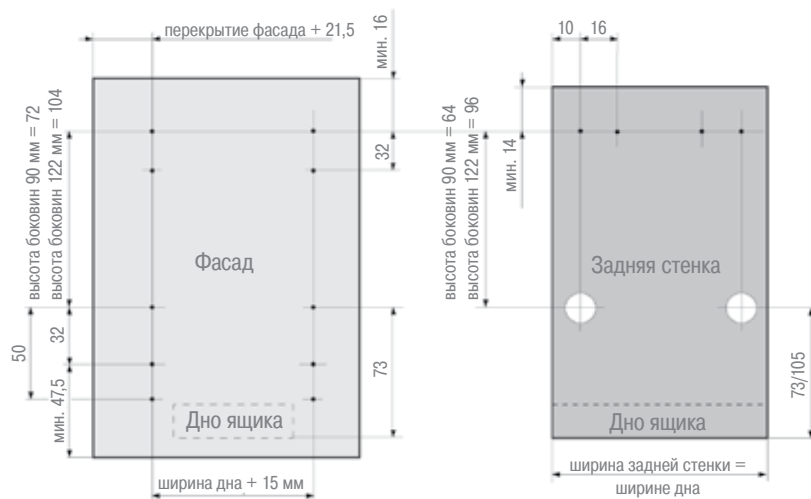


Схема установки прямоугольных релингов





NOVA SIDE COVER

Система используется вместе с круглыми реллингами (стр. 50) и боковинами NOVA PRO: DELUXE (стр. 40), CLASSIC (стр. 42).

Не ограничивает в использовании поперечных реллингов и дополнительных разделителей пространства ящика.

Установка панели SIDE COVER не требует дополнительного сверления и производится без инструментов.

Материал панелей – полупрозрачный акрил.

Комплект наращивания NOVA SIDE COVER для боковин NOVA PRO

| артикул | цвет | длина, мм | упаковка, кпл. |
|----------|----------------------|-----------|----------------|
| 65300-08 | полупрозрачный акрил | 500 | 50 |



Примечание:

- на один комплект наращивания необходимо использовать:
 - один комплект наращивания NOVA SIDE COVER
 - один комплект продольного круглого реллинга, см. стр. 50

Присадочные размеры для установки системы наращивания:



| артикул | цвет | длина, мм | упаковка, кпл. |
|---------------|----------------|-----------|----------------|
| F102117283201 | серый металлик | 450 | 1 |
| F102117297201 | серый металлик | 500 | 1 |

Комплект надставок DUOWING на боковины NOVA

DUOWING – для создания тонкой, элегантной боковины в современном стиле

В комплект входит:

- ✓ пара надставок (правая/левая)
- ✓ комплект креплений надставки:
 - 4 шт. для прямоугольного релинга
 - 2 шт. для круглого

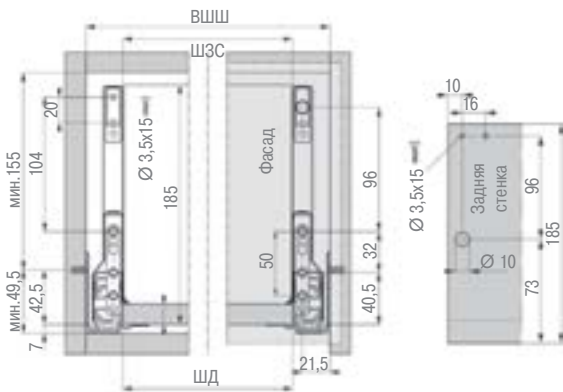
Технические данные:

- применима к боковинам H90 мм NOVA DELUXE, стр. 40
NOVA CLASSIC, стр. 42
- устанавливается на круглые или прямоугольные релинги

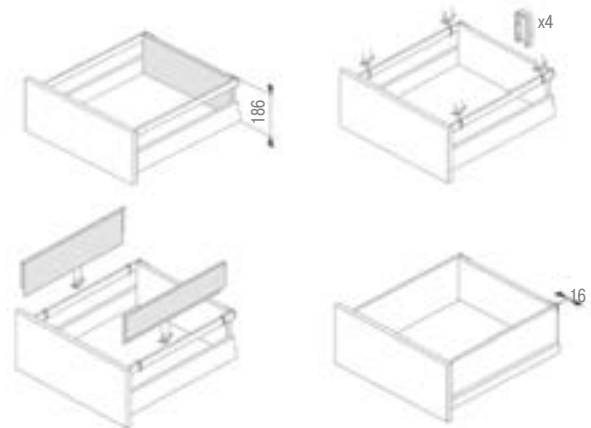


МОНТАЖ НАДСТАВКИ DUOWING НА БОКОВИНЫ NOVA PRO H90MM

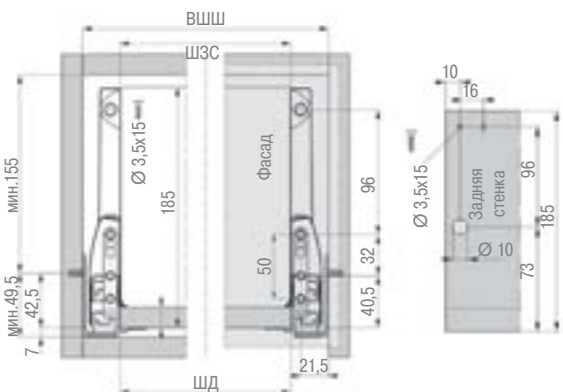
Присадочные размеры



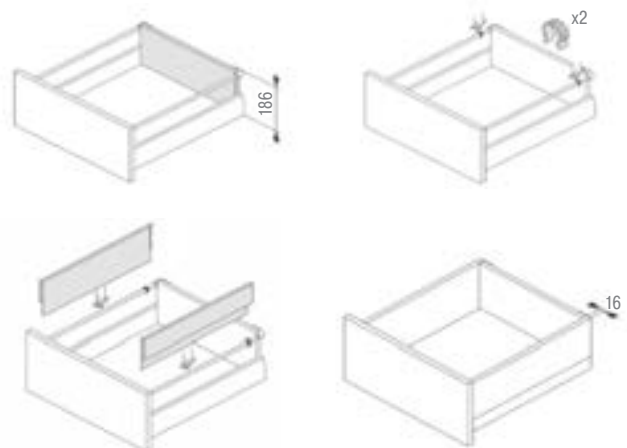
Фиксация на прямоугольный релинг



Присадочные размеры



Фиксация на круглый релинг



ВШШ=внутренняя ширина шкафа
ШЗС=ширина задней стенки
ШД=ширина дна



ЦОКОЛЬНЫЙ ЯЩИК

Используя ранее недоступное цокольное пространство, конструкция цокольного ящика расширяет возможности организации дополнительного полезного пространства за счет системы Nova Pro.

При выдвигании ящика сам цоколь приподнимается, не позволяя ящику царапать пол.

При использовании стандартных направляющих с нагрузкой до 70 кг цокольный ящик пригоден для хранения тяжелых, объемных предметов.

Пример подбора ящика:

- направляющие полного выдвигания длиной 500 мм с нагрузкой до 70 кг:
 - NOVA PRO, стр. 24
- боковины с крепежными элементами на выбор:
 - NOVA CRYSTAL, стр. 36
 - NOVA DELUXE, стр. 40
 - NOVA CLASSIC, стр. 42
- комплект в цокольное пространство арт. 66414-04
- при необходимости продольные рельинги с крепежными элементами, стр. 48-50

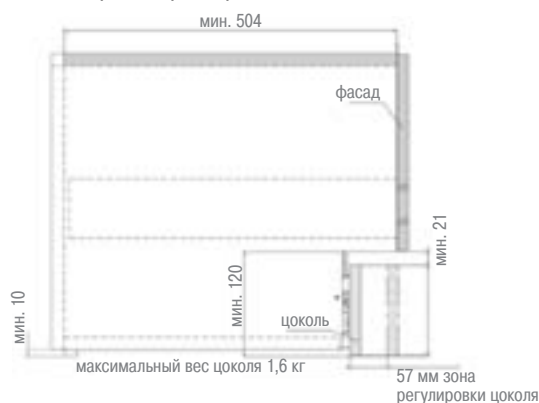
Комплект ящика NOVA PRO в цокольное пространство

| артикул | цвет | упаковка, кпл. |
|----------|----------------|----------------|
| 66414-04 | серый металлик | 1 |

Конструкция цокольного ящика



Габаритные размеры цокольного ящика



Установка ящика



П-ОБРАЗНЫЙ ЯЩИК ПОД РАКОВИНУ

Конструкция ящика дает возможность создания полезного пространства под мойкой, используя систему NOVA PRO.

Домашняя утварь, такая как губки, бумажные полотенца, мыло теперь имеют свое место и легко доступны. Как и в случае стандартного ящика, ящик под раковину представляет возможность использования большинства систем организации внутреннего пространства GRASS – релингов, разделителей, лотков и т.д.

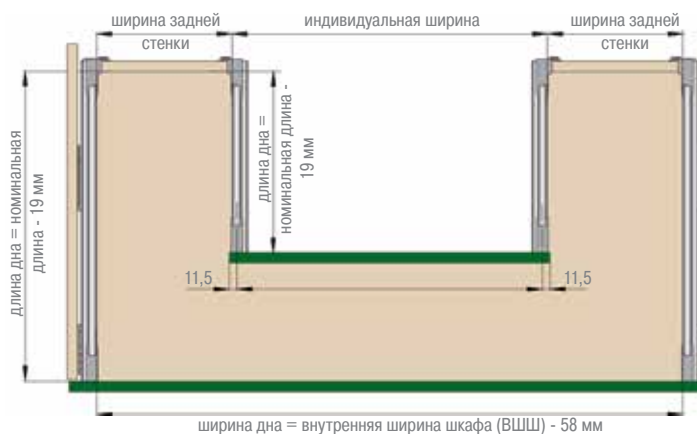
Пример подбора ящика:

- направляющие полного выдвижения на выбор: NOVA PRO, стр. 24, TIPMATIC PLUS, стр. 26, SENSOMATIC, стр. 28, SENSOTRONIC, стр. 33
- боковины с крепежными элементами длиной 500 мм на выбор: NOVA DELUXE, стр. 40, NOVA CLASSIC, стр. 42
- боковины с крепежными элементами длиной менее 450 мм на выбор: NOVA DELUXE, стр. 40, NOVA CLASSIC, стр. 42
- при необходимости, продольные релинги с крепежными элементами, стр. 48-50



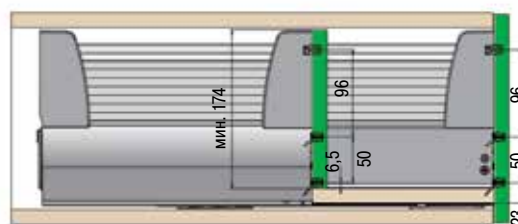
Шаги по изготовлению ящика под раковину

1. Определите тип направляющих – NOVA PRO, TIPMATIC PLUS, SENSOTRONIC
2. Выберите декор боковин – NOVA CLASSIC, NOVA DELUXE, NOVA CRYSTAL
3. Определите тип наращивания – релинг, DUOWING, NOVA SIDE COVER
4. Распилите задние стенки и сделайте с внешней стороны отверстия под дюбеля боковин
5. Соберите и установите ящик



ВАЖНО!

Для крепления "внутреннего" фасада, рекомендуем установить уровень регулировки по высоте на максимальную отметку, затем закрепить фасад и провести окончательную регулировку эксцентриковым винтом



Гибкий профиль для П-образного ящика



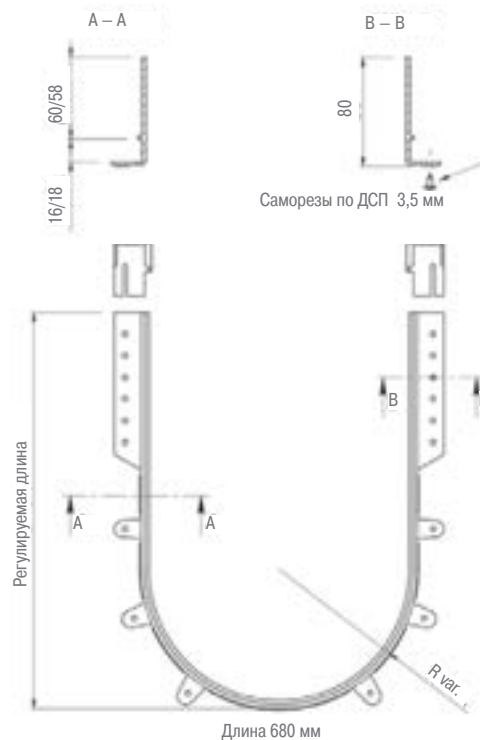
| артикул | цвет | упаковка, шт. |
|---------------|----------------|---------------|
| 35/10.1660.В1 | белый | 40 |
| 35/10.1660.МТ | серый металлик | 40 |

В комплект входит:

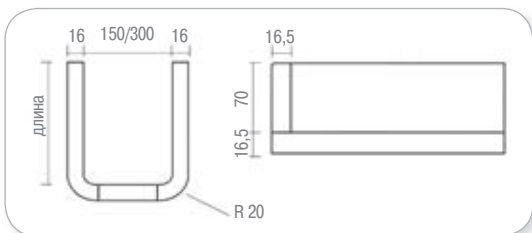
- ✓ пластиковый профиль
- ✓ пара креплений к задней стенке

Технические данные:

- материал – гибкий пластик – использование при любой форме выреза
- регулируемая длина – за счет обрезки профиля



Пластиковые стенки для П-образного ящика

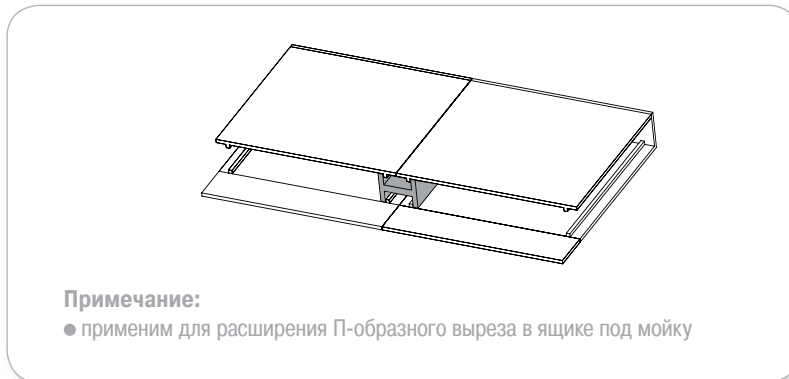


| артикул | длина, мм | положение | цвет | упаковка, шт. |
|----------------|-----------|-------------|-------|---------------|
| 990/150/СВ1/С | 150 | центральная | белый | 30 |
| 990/150/С4С/С | 150 | центральная | серый | 30 |
| 990/300/С4С/С | 300 | центральная | серый | 30 |
| 990/200/СВ1/ДХ | 200 | правая | белый | 30 |
| 990/200/СВ1/СХ | 200 | левая | белый | 30 |
| 990/200/С4С/ДХ | 200 | правая | серый | 30 |
| 990/200/С4С/СХ | 200 | левая | серый | 30 |
| 990/250/СВ1/ДХ | 250 | правая | белый | 30 |
| 990/250/СВ1/СХ | 250 | левая | белый | 30 |
| 990/250/С4С/ДХ | 250 | правая | серый | 30 |
| 990/250/С4С/СХ | 250 | левая | серый | 30 |
| 990/300/С4С/ДХ | 300 | правая | серый | 30 |
| 990/300/С4С/СХ | 300 | левая | серый | 30 |



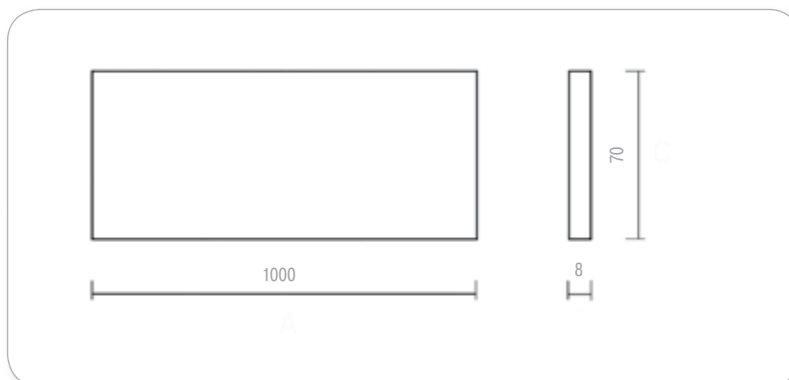
| артикул | цвет | упаковка, шт. |
|-----------|-------|---------------|
| 990/C4C/G | серый | 10 |

Соединительный элемент
центральной части
П-образного ящика



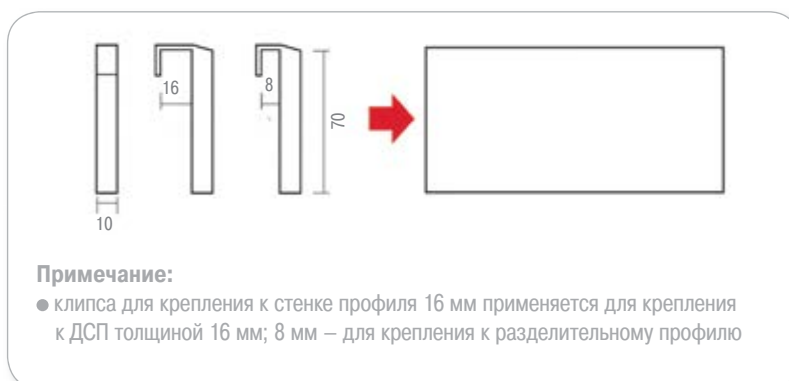
| артикул | длина, мм | цвет | упаковка, шт. |
|--------------|-----------|-------|---------------|
| 991/1000/C4C | 1000 | серый | 20 |

Профиль разделительный для
П-образного ящика



| артикул | толщина, мм | цвет | упаковка, шт. |
|------------|-------------|-------|---------------|
| 991/16/C4C | 16 мм | серый | 100 |
| 991/8/C4C | 8 мм | серый | 100 |

Клипса крепления
разделительного профиля



ВЫКАТНАЯ КОЛОННА

Сохраняет все преимущества систем GRASS NOVA PRO, добавляя новые возможности организации внутреннего пространства кухонной мебели. Нет ограничений по высоте и ширине колонны. Количество ящиков в колонне не ограничено.

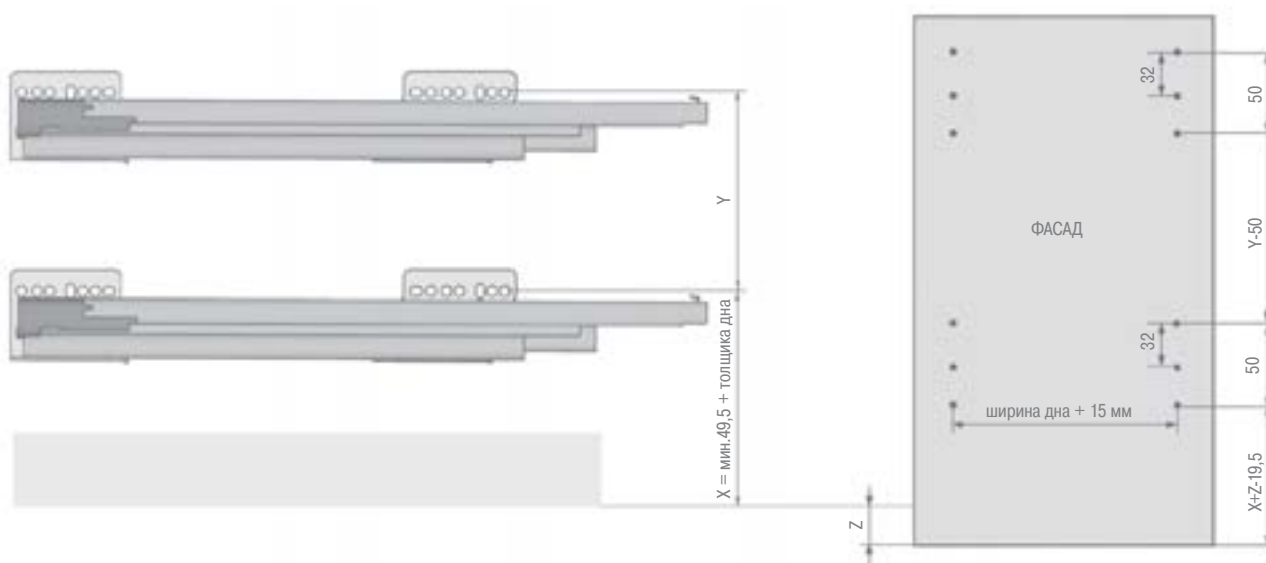
Используются стандартные элементы систем GRASS NOVA PRO.

Пример подбора ящика:

- направляющие полного выдвижения на выбор: NOVA PRO, стр. 24, SENSOTRONIC, стр. 33.
- боковины с крепежными элементами на выбор: NOVA CRYSTAL, стр. 36, NOVA DELUXE, стр. 40, NOVA CLASSIC, стр. 42
- при необходимости, продольные релинги с крепежными элементами, стр. 48-50
- при необходимости, передние панели для внутренних ящиков, стр.59



Размеры крепления фасада к направляющим GRASS NOVA PRO для выкатной колонны



**Передняя панель
для внутренних ящиков**

| артикул | цвет | ширина шкафа/ длина панели, мм | упаковка, шт. |
|---------------|----------------|-----------------------------------|---------------|
| 51142-03 | серый металлик | 600/483 | 5 |
| 51145-03 | серый металлик | 900/783 | 5 |
| F102051135204 | белый | 1200/1083 | 5 |
| F102077605204 | черный | 1200/1083 | 5 |

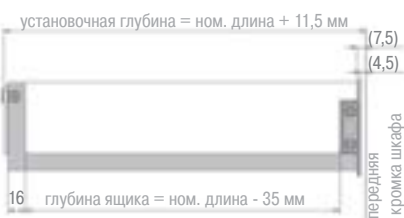


Технические данные:

- для установки внутреннего ящика используется стандартная присадка NOVA PRO
- применяется только с боковинами h=90мм/высота панели 72 мм
- при необходимости пилится в размер



| артикул | цвет | упаковка, кпл. |
|---------------|-------------|----------------|
| 66500-03 | темно-серый | 5 |
| F102077073204 | белый | 5 |
| F102077633217 | черный | 5 |



**Комплект креплений
для передней панели
внутренних ящиков**



| артикул | цвет | упаковка, кпл. |
|---------------|-------------|----------------|
| 66501-03 | темно-серый | 5 |
| F102077076204 | белый | 5 |



Примечание:

- для установки креплений необходимы рельги, см. стр. 48-49

**Комплект креплений
для передней панели
с прямоугольным рельгом**



| артикул | цвет | упаковка, кпл. |
|----------|-------------|----------------|
| 66502-03 | темно-серый | 5 |



Примечание:

- для установки креплений необходимы рельги, см. стр. 50

**Комплект креплений
для передней панели
с круглым рельгом**



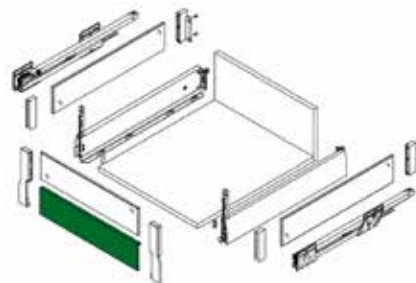
Панель передняя для внутреннего ящика Nova Crystal



| артикул | цвет | высота, мм | длина, мм | упаковка, шт. |
|---------------|----------------|------------|-----------|---------------|
| F102072321207 | серый металлик | 90 | 1150 | 10 |
| F102076543207 | белый | 90 | 1150 | 10 |

Примечание:

- для фиксации панели к боковинам необходим: комплект креплений F102076704204 – белый, или F102076705213 – темно-серый
- передняя вставка из стекла, толщиной 8 мм изготавливается самостоятельно

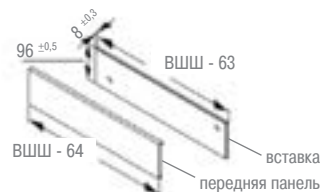


Комплект креплений для передней панели Nova Crystal

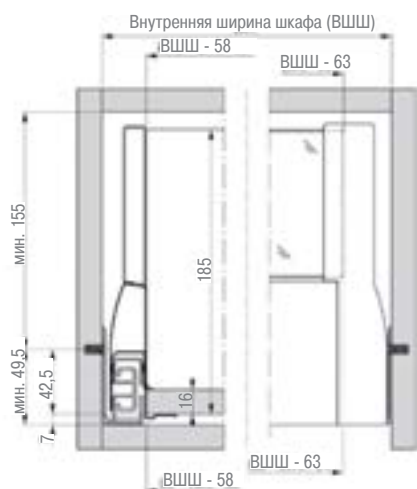
| артикул | цвет | упаковка, кпл. |
|---------------|-------------|----------------|
| F102076704204 | белый | 5 |
| F102076705213 | темно-серый | 25 |



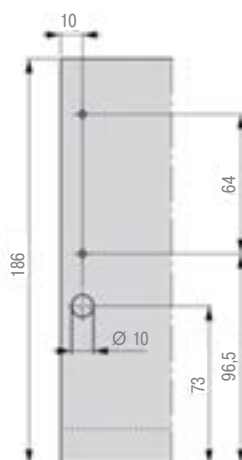
Раскрой вставки для передней панели (изготавливается самостоятельно)



Установочные размеры для фасада



Установочные размеры для задней стенки



Раскрой для ДСП 16 мм



| артикул | цвет | высота, мм | ширина корпуса, мм | упаковка, шт. |
|----------|--------------|------------|--------------------|---------------|
| 69218-05 | серый металл | 90 | 900 | 10 |
| 69228-99 | серый металл | 90 | 800 | 10 |

Панель передняя для внутреннего ящика Nova Crystal с прямоугольным релингом



Примечание:

- для общего комплекта передней панели необходимы:
 - релинг арт. 76684-04 или 45891-04
 - крепление F102071989204 – темно-серый или F102076545204 – белый

| артикул | цвет | упаковка, кпл. |
|---------------|-------------|----------------|
| F102071989204 | темно-серый | 5 |
| F102076545204 | белый | 5 |

Комплект креплений для передней панели Nova Crystal с креплениями под релинг



Раскрой вставки для фасада

ВШШ - 61,5
ВШШ - 64

Примечание:

- необходимо использовать прямоугольный релинг, стр. 48

Установочные размеры для фасада

Внутренняя ширина шкафа (ВШШ)
ВШШ - 58 ВШШ - 61,5
мин. 155
мин. 49,5 42,5 16
7
ВШШ - 58 ВШШ - 64

Установочные размеры для задней стенки

10
186
64
73
96,5
Ø 10

Раскрой для ДСП 16 мм

ВШШ - 58
Задняя стенка высота задней стенки - 185
Дно длина - 19
ВШШ - 58



ФИКСАТОР ВНУТРЕННЕГО ЯЩИКА К ФАСАДУ

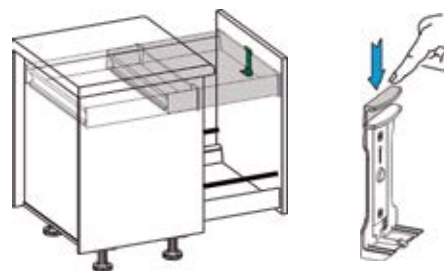
Механизм предназначен для современной стильной кухни с выдвижными ящиками, объединенными под одним фасадом.

Фиксатор внутреннего ящика к фасаду позволяет одним движением выдвигать сразу несколько ящиков: основной ящик с фасадом и внутренний, тем самым обеспечивая максимально быстрый доступ к внутреннему ящику.

Легкость отстеживания внутреннего ящика от фасада достигается путем нажатия на кнопку сверху фиксатора. При закрытии ящиков, внутренний ящик автоматически фиксируется к фасаду.

Фиксатор внутреннего ящика к фасаду – это идеальное решение для внутренних ящиков, он универсален – подходит и для деревянных и для металлических ящиков ведущих производителей

отстеживание внутреннего ящика от фасада



Ручка захвата внутреннего ящика

| артикул | цвет | упаковка, кпл. |
|---------------|-------|----------------|
| 5021.91 90640 | серый | 50 |



Технические данные:

- при наличии нескольких внутренних ящиков под одним фасадом, фиксатор использовать только для верхнего

Примечание:

- для одного комплекта фиксатора необходимо:
 - направляющая захвата – 1 шт.
 - ручка захвата – 1 шт.
 - захват – 1 шт.

Параметры внутреннего ящика для установки фиксатора



Направляющая захвата внутреннего ящика

| артикул | цвет | упаковка, кпл. |
|---------------|-------|----------------|
| 5022.11 90640 | серый | 50 |



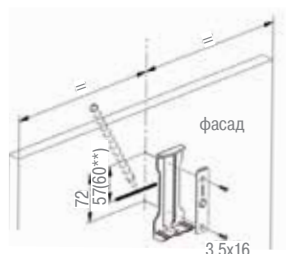
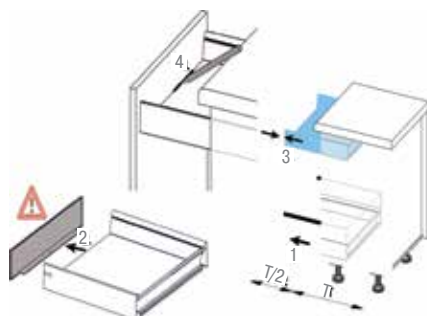
Захват внутреннего ящика

| артикул | цвет | упаковка, кпл. |
|---------------|-------|----------------|
| 5023.11 90640 | серый | 50 |



ТЕХНИЧЕСКАЯ ИНФОРМАЦИЯ ПО УСТАНОВКЕ ФИКСАТОРА

Присадочные размеры и монтаж фиксатора внутреннего ящика к фасаду с ручкой скобой*



*При использовании ручки-кнопки на общем фасаде присадочные размеры будут смещены на 50 мм от центра

**Присадка для внутреннего ящика Hettich InnoTech

Присадочные размеры и монтаж зацепа для внутреннего ящика с ручкой скобой*



*при использовании ручки-кнопки на общем фасаде присадочные размеры будут смещены на 50 мм от центра

ninka
Ideen gestalten die Zukunft.

| артикул | цвет | упаковка, кпл. |
|--------------|-------|----------------|
| AD125/10DXSX | серый | 10 |

Комплект проставок для направляющих

Монтаж



В комплект входит:

- ✓ пара проставок
- ✓ саморезы 4x30 – 6 шт.
- ✓ саморезы 4x16 – 4 шт.

Технические данные:

- используется для ящиков (корзин) с распашными фасадами
- подходит для скрытых (деревянных/металлических) и роликовых направляющих длиной L=450, 500 мм различных производителей
- необходимо учитывать внутреннее пространство корпуса с учетом толщины проставок
- толщина 1 проставки – 12,5 мм
- монтаж проставок осуществляется в соответствии с установочными размерами направляющих
- материал – пластик

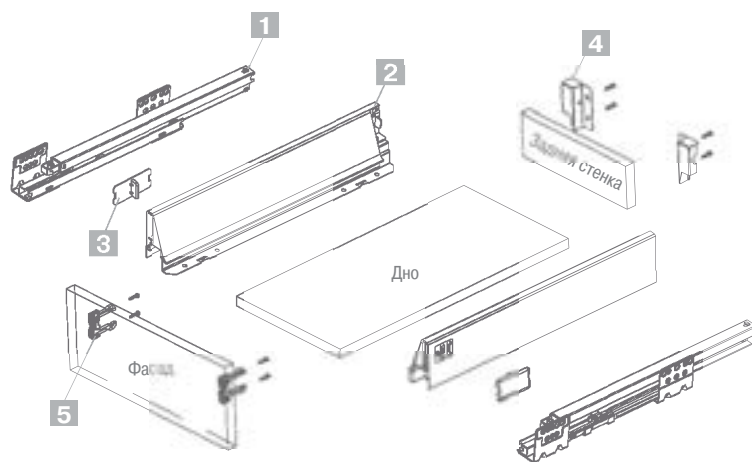




СИСТЕМА ВЫДВИЖНЫХ ЯЩИКОВ DONATI DOMINO

Благодаря превосходным техническим характеристикам, простому и элегантному дизайну и выбору материалов, Donati удалось создать по-настоящему привлекательный ящик. Боковины ящика скрывают инновационные направляющие с плавным ходом и новым мягким амортизатором. Синхронизирующие рейки в направляющих обеспечивают бесшумность и высокую стабилизацию движения ящика.

Максимальная нагрузка 35 кг.



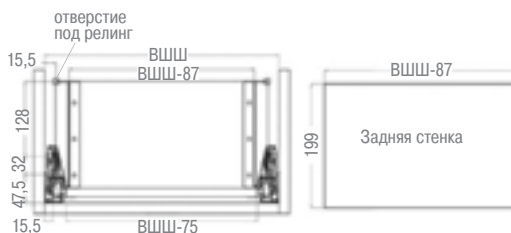
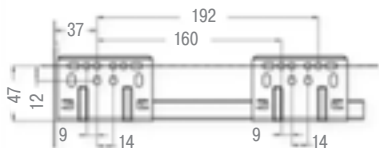
Пример подбора ящика DOMINO:

- 1** Направляющая – 2 шт., стр. 65
- 2** Боковина – 2 шт., стр. 65.
- 3** Заглушка – 1 кл., стр. 66
- 4** Крепление задней стенки – 1 кл., стр. 65
- 5** Крепление фасада – 1 кл., стр. 66

ТЕХНИЧЕСКАЯ ИНФОРМАЦИЯ ДЛЯ УСТАНОВКИ И СБОРКИ ЯЩИКОВ DOMINO

L= 270/300/350/400

Высота ящика с релингом 199 мм



ВШШ – внутренняя ширина шкафа

NL – номинальная длина

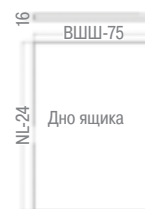
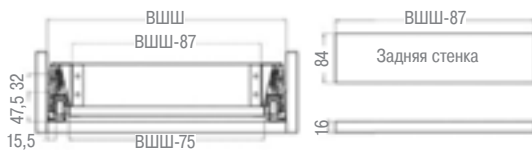
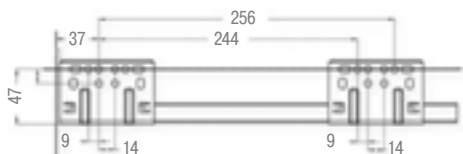
Присадочные размеры для установки направляющих

Присадочные размеры для фасада/задней стенки

Размеры для изготовления дна

L= 450/500

Высота ящика 86 мм



| артикул | цвет | расположение | длина, мм | упаковка, шт. |
|------------|-------|--------------|-----------|---------------|
| IE052736FD | серый | правая | 270 | 10 |
| IE052736FS | серый | левая | 270 | 10 |
| IE053036FD | серый | правая | 300 | 10 |
| IE053036FS | серый | левая | 300 | 10 |
| IE053536FD | серый | правая | 350 | 10 |
| IE053536FS | серый | левая | 350 | 10 |
| IE054036FD | серый | правая | 400 | 10 |
| IE054036FS | серый | левая | 400 | 10 |
| IE054536FD | серый | правая | 450 | 10 |
| IE054536FS | серый | левая | 450 | 10 |
| IE055036FD | серый | правая | 500 | 10 |
| IE055036FS | серый | левая | 500 | 10 |

Боковина DOMINO
h=86 мм

| артикул | цвет | расположение | длина, мм | упаковка, шт. |
|----------|-------|--------------|-----------|---------------|
| IE0527GD | серый | правая | 270 | 10 |
| IE0527GS | серый | левая | 270 | 10 |
| IE0530GD | серый | правая | 300 | 10 |
| IE0530GS | серый | левая | 300 | 10 |
| IE0535GD | серый | правая | 350 | 10 |
| IE0535GS | серый | левая | 350 | 10 |
| IE0540GD | серый | правая | 400 | 10 |
| IE0540GS | серый | левая | 400 | 10 |
| IE0545GD | серый | правая | 450 | 10 |
| IE0545GS | серый | левая | 450 | 10 |
| IE0550GD | серый | правая | 500 | 10 |
| IE0550GS | серый | левая | 500 | 10 |

Направляющая DOMINO

Комплект креплений
для задней стенки

| артикул | цвет | высота, мм | упаковка, кпл. |
|----------|-------|------------|----------------|
| RIA B36 | серый | 86 | 20 |
| RIA A36* | серый | 183 | 20 |

Комплект прямоугольного
релинга для ящика DOMINO

| артикул | цвет | длина, мм | упаковка, кпл. |
|-----------|-------|-----------|----------------|
| RQE054536 | серый | 450 | 10 |
| RQE055036 | серый | 500 | 10 |



Комплект креплений фасада под винты

| артикул | цвет | упаковка, кпл. |
|---------|-------|----------------|
| FE05 | серый | 100 |

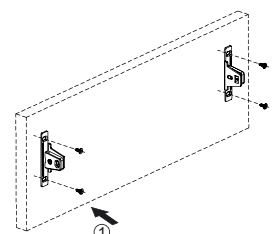
Комплект заглушек для боковин DOMINO

| артикул | цвет | упаковка, кпл. |
|---------|--------------------------|----------------|
| CAPE05 | серый | 100 |
| CAPE05D | серый с логотипом Donati | 100 |

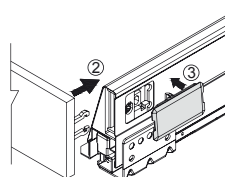


ТЕХНИЧЕСКАЯ ИНФОРМАЦИЯ ПО УСТАНОВКЕ ЯЩИКОВ DOMINO

Установка креплений на фасад

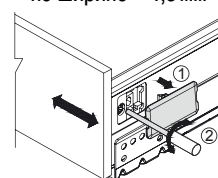
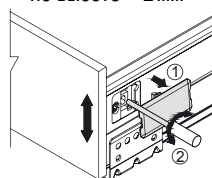
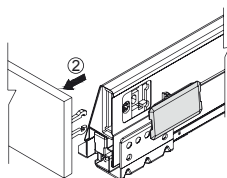
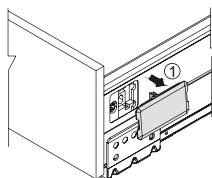


Снятие фасада



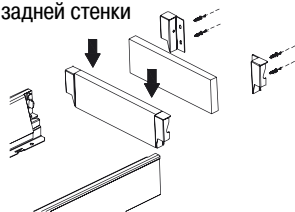
Регулировка по высоте ± 2 мм

Регулировка по ширине $\pm 1,5$ мм

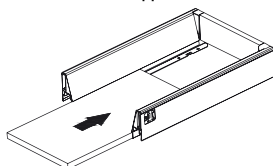


Сборка ящика

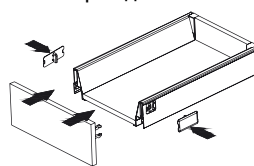
Установка задней стенки



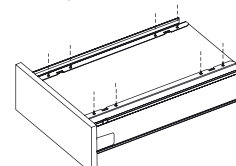
Установка дна



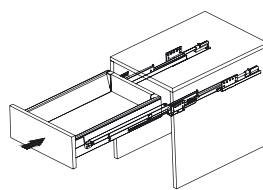
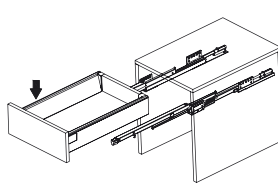
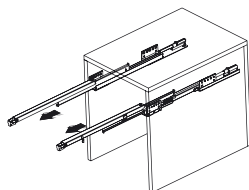
Установка фасада

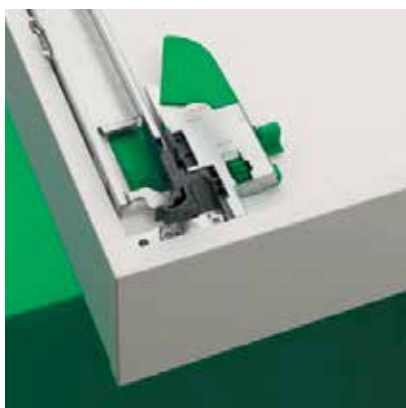
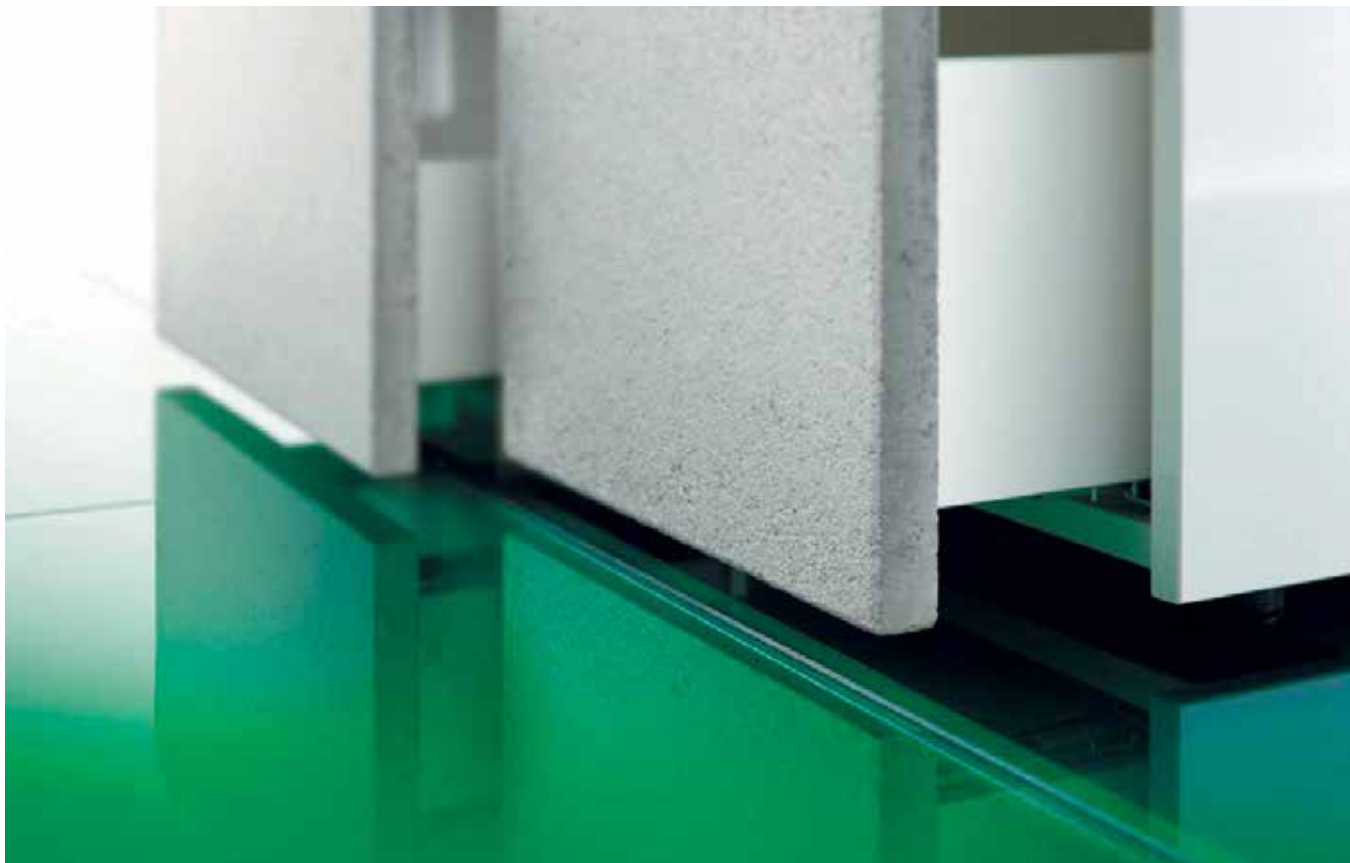


Фиксация ящика



Установка ящика на направляющие





СИСТЕМА НАПРАВЛЯЮЩИХ DYNAPRO

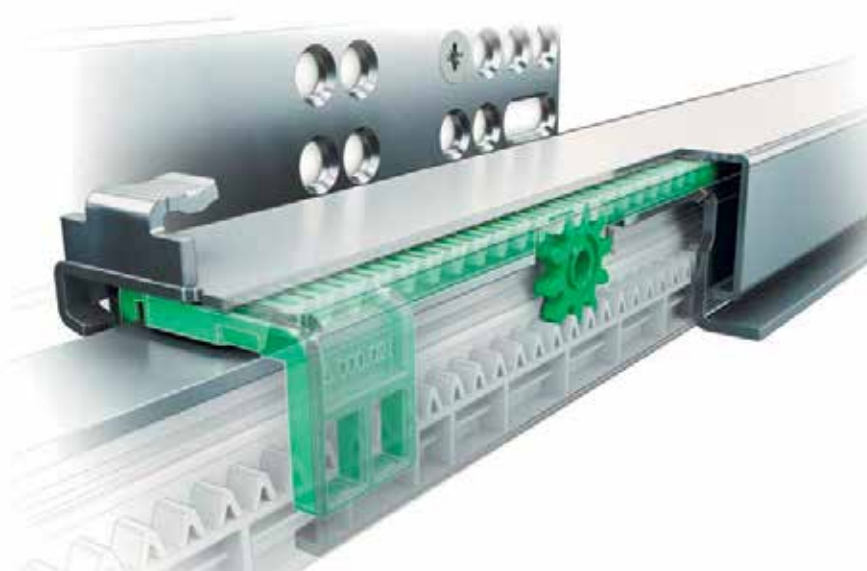
Благодаря своим уникальным качествам система Dynapro идеально подходит для тех, кто ценит индивидуальность в мебели.



Великолепные ходовые характеристики, синхронизированное движение, регулировка в трёх плоскостях и высокая грузоподъёмность – это только некоторые из отличительных особенностей, за которые испытанная миллионы раз система направляющих была удостоена премии Red Dot Design Award.



reddot design award
winner 2010





СКРЫТЫЕ НАПРАВЛЯЮЩИЕ DYNAPRO для ДЕРЕВЯННЫХ ЯЩИКОВ

- скрытые направляющие полного выдвижения с амортизатором и доводчиком
- 100% встроенная синхронизация – плавное, бесшумное движение ящика
- ровные фасады – встроенная регулировка фасада 3D: по высоте 3,5 мм, по ширине +/- 1,5 мм, по углу наклона фасада +4,0 мм
- присадочные размеры и схему установки, см. стр. 70

Комплект ящика DYNAPRO с регулировкой фасада в формате 3D:

- К-т направляющих DYNAPRO на выбор.
- Крепление переднее для ящика DYNAPRO
арт. F134125000233 левое – 1 шт, F134125001233 правое – 1 шт.
- Крепление заднее для ящика DYNAPRO
арт. F134125002233 левое – 1 шт, F134125003233 правое – 1 шт.

Комплект направляющих скрытого монтажа DYNAPRO



| артикул | длина ящика, мм | макс. нагрузка, кг | упаковка, клп. |
|--------------------------|-----------------|--------------------|----------------|
| F130116014211 | 250 | 40 | 20 |
| NEW F130116015211 | 270 | 40 | 20 |
| F130116016211 | 300 | 40 | 20 |
| F130116018211 | 350 | 40 | 20 |
| F130116020211 | 400 | 40 | 20 |
| F130116022210 | 450 | 40 | 15 |
| F130116024210 | 500 | 40 | 15 |
| F130116032204 | 600 | 60 | 5 |

Крепление переднее для ящика DYNAPRO



| артикул | расположение | упаковка, шт. |
|---------------|--------------|---------------|
| F134125000233 | левое | 200 |
| F134125001233 | правое | 200 |

Примечание:

- для одного комплекта ящика необходимо использовать 2 передних крепления



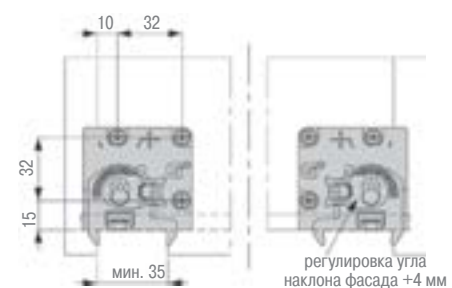
Крепление заднее для ящика DYNAPRO



| артикул | расположение | упаковка, шт. |
|---------------|--------------|---------------|
| F134125002233 | левое | 200 |
| F134125003233 | правое | 200 |

Примечание:

- для одного комплекта ящика необходимо использовать 2 задних крепления



**СКРЫТЫЕ НАПРАВЛЯЮЩИЕ DYNAMOOV
ДЛЯ ДЕРЕВЯННЫХ ЯЩИКОВ**

- скрытые направляющие полного выдвижения с амортизатором и доводчиком
- присадочные размеры и схему установки, см. стр. 71

ВАРИАНТЫ КОМПЛЕКТАЦИИ ЯЩИКА НА БАЗЕ DYNAMOOV**1. Комплект ящика DYNAMOOV с регулировкой фасада в формате 3D
(по высоте/ширине/углу наклона):**

- К-т направляющих DYNAMOOV /DYNAMOOV TIPMATIC на выбор.
- Крепление переднее для ящика DYNAPRO, стр. 68
арт. F134125002233 левое – 1 шт, F134125001233 правое – 1 шт.
- Крепление заднее для ящика DYNAPRO, стр. 68
арт. F134125002233 левое – 1 шт, F134125003233 правое – 1 шт.

2. Комплект ящика DYNAMOOV с регулировкой фасада по высоте:

- К-т направляющих DYNAMOOV /DYNAMOOV TIPMATIC на выбор.
- Комплект креплений DYNAMOOV эко, арт. F134101220233 – 1кпл.
или крепление DYNAMOOV арт. F134100699233 левое – 1 шт, F134100700233 правое – 1 шт.

**Направляющие DYNAMOOV полного выдвижения с амортизатором**

| артикул | длина, мм | максимальная нагрузка, кг | упаковка, кпл. |
|---------------|-----------|---------------------------|----------------|
| F130101101211 | 270 | 30 | 20 |
| F130101102211 | 300 | 30 | 20 |
| F130101104211 | 350 | 30 | 20 |
| F130101106211 | 400 | 30 | 20 |
| F130101108210 | 450 | 30 | 15 |
| F130101110210 | 500 | 30 | 15 |
| F130101112210 | 550 | 30 | 15 |

**Направляющие DYNAMOOV TIPMATIC полного выдвижения
с открытием от нажатия**

| артикул | длина, мм | максимальная нагрузка, кг | упаковка, кпл. |
|---------------|-----------|---------------------------|----------------|
| F130101115204 | 300 | 30 | 5 |
| F130101117204 | 350 | 30 | 5 |
| F130101119204 | 400 | 30 | 5 |
| F130101121204 | 450 | 30 | 5 |
| F130101123204 | 500 | 30 | 5 |

**Комплект направляющих
скрытого монтажа DYNAMOOV****Комплект креплений DYNAMOOV
с регулировкой по высоте (эко версия)**

| артикул | положение | упаковка, кпл. |
|---------------|--------------|----------------|
| F134101220233 | левое/правое | 200 |

**Крепление DYNAMOOV
с регулировкой по высоте**

| артикул | положение | упаковка, шт. |
|---------------|-----------|---------------|
| F134100699233 | левое | 200 |
| F134100700233 | правое | 200 |

Технические данные:

- материал – пластик

**Технические данные:**

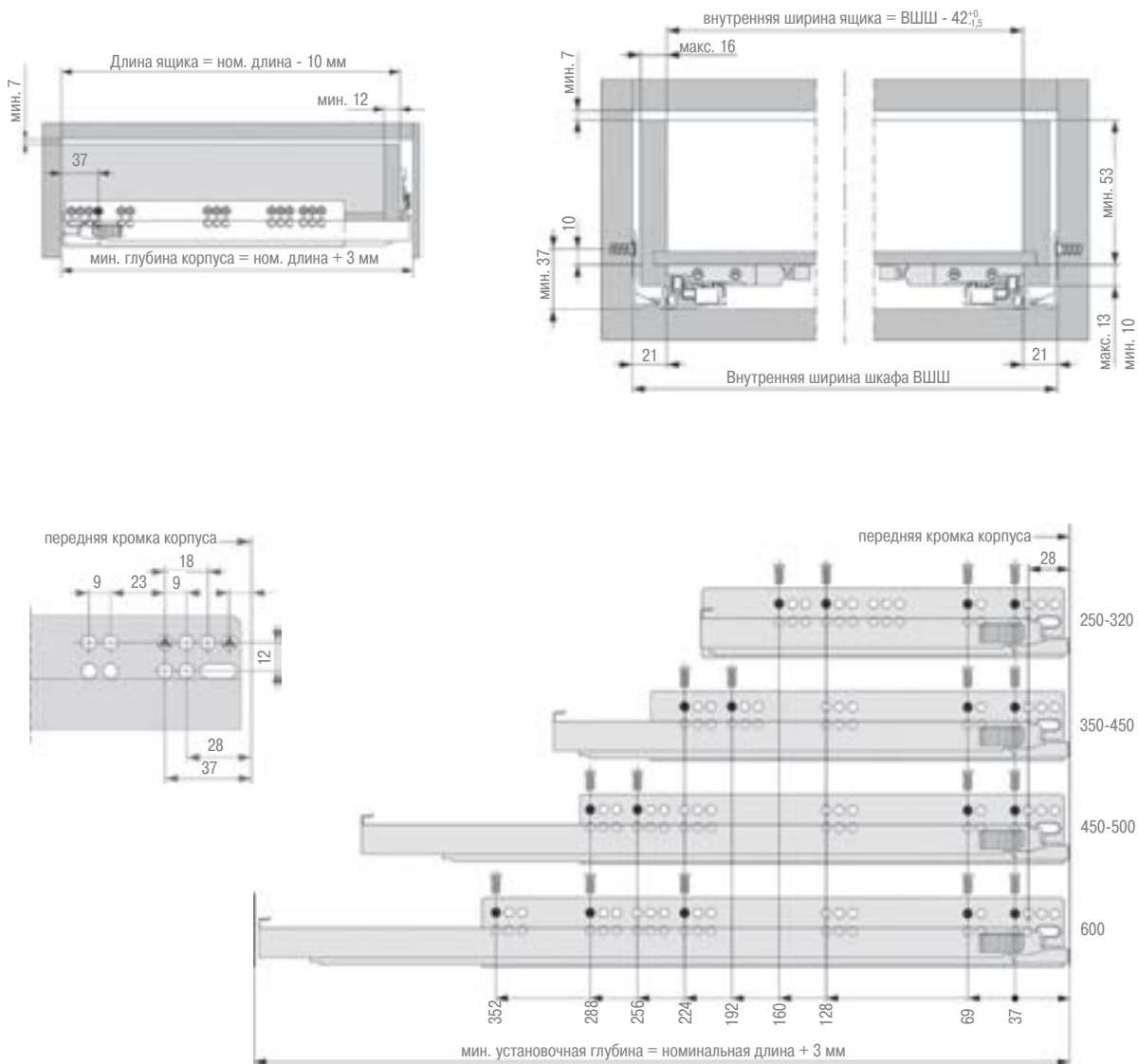
- материал – металл

**Примечание:**

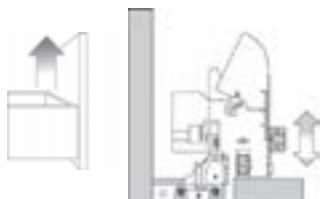
- для одного комплекта ящика необходимо использовать 1 левое и 1 правое крепление

ТЕХНИЧЕСКАЯ ИНФОРМАЦИЯ

Установочные размеры ящика DYNAPRO



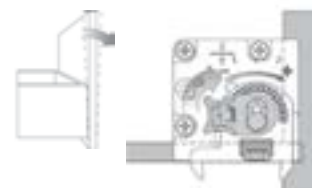
Регулировка по высоте



Регулировка по ширине

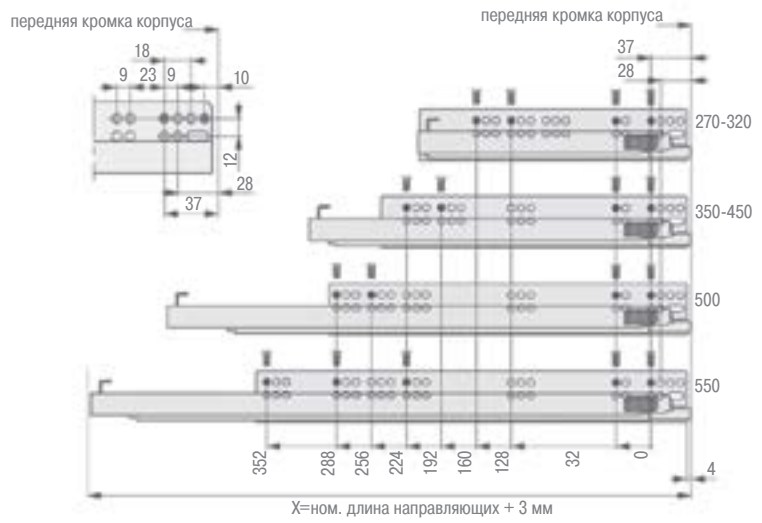
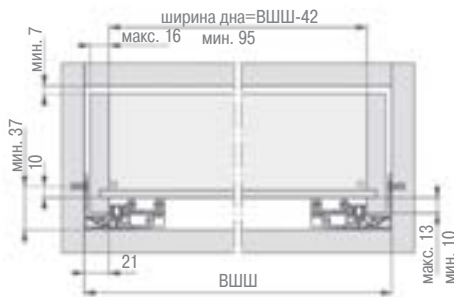


Регулировка угла наклона



ТЕХНИЧЕСКАЯ ИНФОРМАЦИЯ

Установочные размеры ящика DYNAMOOV

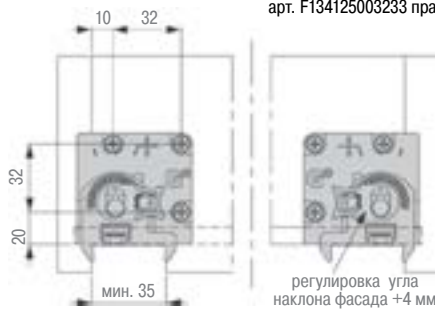


1. Присадочные размеры для установки креплений ящика DYNAMOOV с регулировкой фасада по высоте/ширине/углу наклона:

Установка передних креплений арт. F134125002233 левое
арт. F134125001233 правое



Установка задних креплений арт. F134125002233 левое
арт. F134125003233 правое

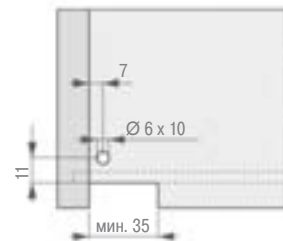


2. Присадочные размеры для установки креплений ящика DYNAMOOV с регулировкой фасада по высоте:

Установка креплений DYNAMOOV арт. F134101220233 или
арт. F134100699233 левое
арт. F134100700233 правое



Отверстие в задней стенке арт. F134101220233 или
арт. F134100699233 левое
арт. F134100700233 правое



Монтаж системы выдвижения DYNAMOOV



Шариковые направляющие полного выдвижения со встроенным амортизатором



| артикул | длина, мм | макс. нагрузка, кг | упаковка, кпл. |
|----------|-----------|--------------------|----------------|
| D2130Z.A | 300 | 45 | 10 |
| D2135Z.A | 350 | 45 | 10 |
| D2140Z.A | 400 | 45 | 10 |
| D2145Z.A | 450 | 45 | 10 |
| D2150Z.A | 500 | 45 | 10 |
| D2155Z.A | 550 | 45 | 10 |



Рекомендуется

Присадочные размеры для установки направляющих

| | A | L | B | C | D | E | F | G | H |
|----------|-----|-----|-----|-----|-----|---|-------|-----|-----|
| D2130Z.A | 300 | 280 | | | | | 297,5 | 96 | |
| D2135Z.A | 350 | 330 | 128 | | | | 347,5 | 128 | |
| D2140Z.A | 400 | 400 | 128 | | | | 397,5 | 160 | 160 |
| D2145Z.A | 450 | 450 | 128 | 224 | | | 447,5 | 160 | 192 |
| D2150Z.A | 500 | 500 | 128 | 224 | 228 | | 497,5 | 160 | 224 |
| D2155Z.A | 550 | 550 | 128 | 224 | 228 | | 547,5 | 192 | 224 |

Не используется

Шариковые направляющие частичного выдвижения, врезные



| артикул | длина, мм | упаковка, кпл. |
|----------|-----------|----------------|
| 42071 05 | 182 | 100 |
| 42072 05 | 214 | 100 |
| 42073 05 | 246 | 100 |

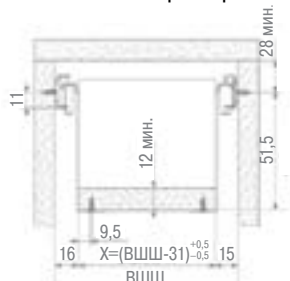
Присадочные размеры для установки направляющих

| L | A | B | L1 | L2 | L3 |
|-----|-----|-----|----|-----|----|
| 182 | 314 | 264 | 64 | 344 | 64 |
| 214 | 354 | 280 | 64 | 128 | 64 |
| 246 | 418 | 344 | 64 | 128 | 64 |

Комплект одностенного
металлического ящика,
высота H=54 мм

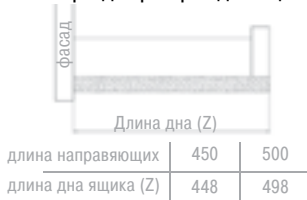
| артикул | цвет | длина, мм | упаковка, кпл |
|--------------|-------|-----------|---------------|
| SPR-1054-450 | серый | 450 | 10 |
| SPR-1054-500 | серый | 500 | 10 |

Установочные размеры



X – ширина дна ящика
ВШШ – внутренняя ширина шкафа

Размеры для раскроя дна ящика



В комплект входит:

- ✓ пара боковин с креплением фасада
- ✓ пара роликовых направляющих частичного выдвижения

Технические данные:

- ящик частичного выдвижения с функцией «самозакрывания» на последних 60 мм»
- макс. нагрузка до 25 кг
- регулировка фасада:
– по высоте ± 1,5 мм

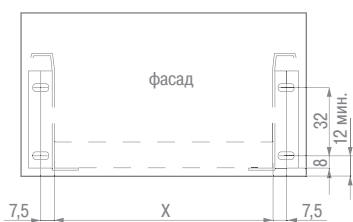
Дополнительные опции:

- амортизатор для выдвижных ящиков, арт. RCA3 – 1 шт., стр.
- ответная часть амортизатора RCA C06, – 1 шт., стр.

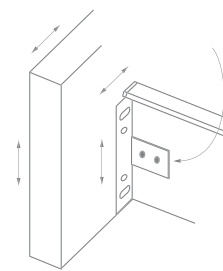
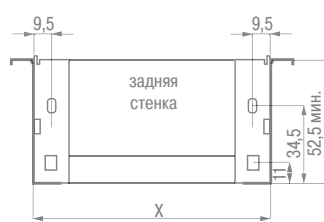


ТЕХНИЧЕСКАЯ ИНФОРМАЦИЯ ПО УСТАНОВКЕ

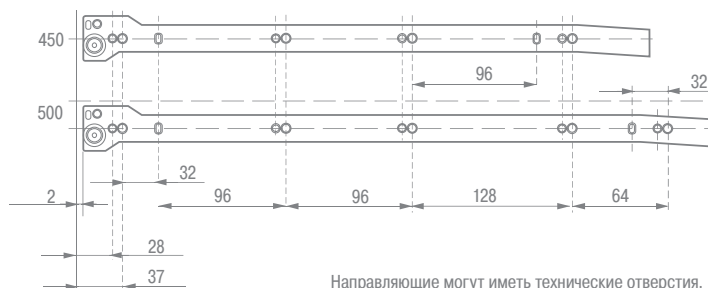
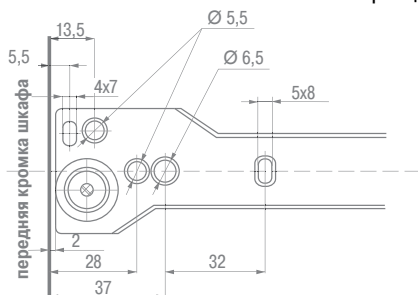
Присадочные размеры для сборки ящиков



Эксцентриковая регулировка фасада



Присадочные размеры для установки направляющих



Направляющие могут иметь технические отверстия, не указанные на чертеже



ОДНОСТЕННЫЙ МЕТАЛЛИЧЕСКИЙ ЯЩИК DONATI НА РОЛИКОВЫХ НАПРАВЛЯЮЩИХ ЧАСТИЧНОГО ВЫДВИЖЕНИЯ

Пример комплектации ящика с наращиванием

1 2 3 – Один комплект, состоящий из:

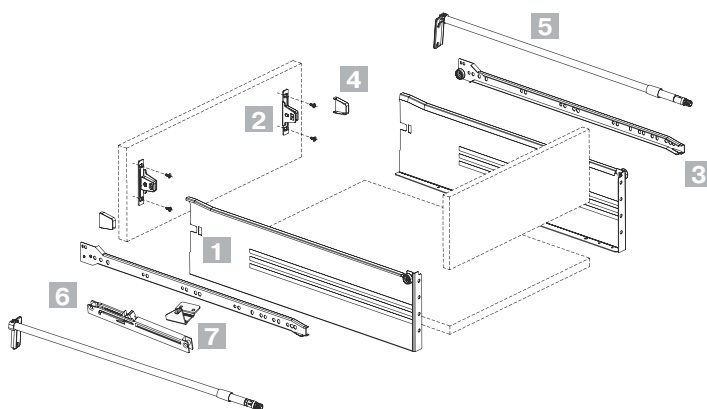
- 1** Боковины
- 2** Крепления фасада
- 3** Роликовые направляющие
частичного выдвижения

4 Заглушка, арт. CAP34N – 1 клп.

5 Круглый релинг с креплением к фасаду
и задней стенке (450 или 500 мм) – 1 клп.

6 Амортизатор для выдвижных ящиков,
арт. RCA3 – 1 шт., стр. 78

7 Ответная часть амортизатора д/металлических
ящиков, (Простая установка ответной части в боковину
без присадки), арт. RCA C11 – 1 шт.), стр. 78



Комплект заглушек для одностенного металлического ящика

NEW



| артикул | цвет | упаковка, клп. |
|---------|-------|----------------|
| CAP34N | серый | 100 |

В комплект входит:

- ✓ пара заглушек (левая, правая)

Комплект круглых релингов для одностенного металлического ящика

NEW



| артикул | цвет | длина, мм | упаковка, клп. |
|-------------|-------|-----------|----------------|
| BARRA4534EX | серый | 450 | 50 |
| BARRA5034EX | серый | 500 | 50 |

В комплект входит:

- ✓ пара релингов с регулировкой по углу наклона фасада
- ✓ пара креплений к задней стенке
- ✓ пара распорных дюбелей для фиксации к фасаду
- ✓ пара заглушек для дюбелей

Комплект одностенного
металлического ящика,
высота Н=86 мм

| артикул | цвет | длина, мм | упаковка, кпл. |
|---------|-------|-----------|----------------|
| D6F2734 | серый | 270 | 25 |
| D6F3534 | серый | 350 | 25 |
| D6F4034 | серый | 400 | 25 |
| D6F4534 | серый | 450 | 25 |
| D6F5034 | серый | 500 | 25 |

В комплект входит:

- ✓ пара боковин с креплением фасада
- ✓ пара роликовых направляющих частичного выдвижения

Технические данные:

- ящик частичного выдвижения с функцией «самозакрывания»
- макс. нагрузка до 25 кг
- эпоксидное покрытие боковин
- сверхпрочные ролики с покрытием из ацетатной смолы
- регулировка фасада:
 - по ширине ± 1,5 мм
 - по высоте ± 1,5 мм

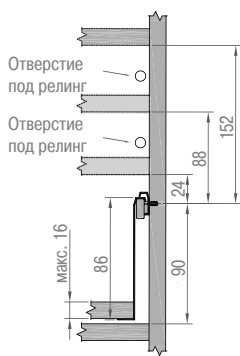
Дополнительные опции:

- амортизатор для выдвижных ящиков, арт. RCA3 – 1 шт., стр.
- ответная часть амортизатора д/металлических ящиков,
(Простая установка ответной части в боковину без присадки),
арт. RCA C11 – 1 шт., стр.
- комплект круглых реллингов для наращивания боковин ящика
(450 или 500 мм) – 1 кпл.
- комплект заглушек, арт. CAP34N – 1 кпл.

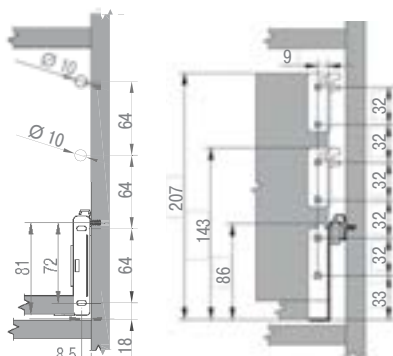


ТЕХНИЧЕСКАЯ ИНФОРМАЦИЯ ПО УСТАНОВКЕ

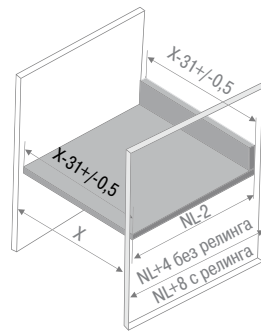
Присадочные размеры для фасада



Присадочные размеры для задней стенки



Установочные размеры

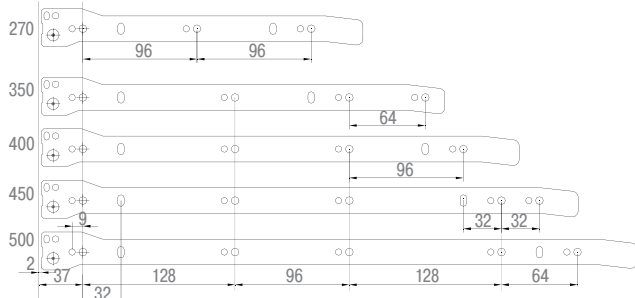


NL – номинальная длина
X – внутренняя ширина шкафа

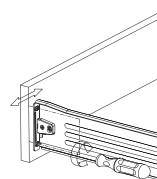
Установка амортизатора



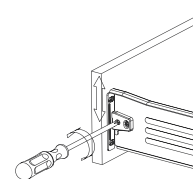
Присадочные размеры для установки направляющих



Регулировка по ширине: ± 1,5



Регулировка по высоте: ± 1,5



Комплект ящика UNISSET,
высота 150 мм

| артикул | цвет | длина, мм | упаковка, кпл |
|-----------------|-------|-----------|---------------|
| 580851C635G0000 | серый | 350 | 10 |
| 580851C640G0000 | серый | 400 | 10 |
| 580851C645G0000 | серый | 450 | 10 |
| 580851C650G0000 | серый | 500 | 10 |

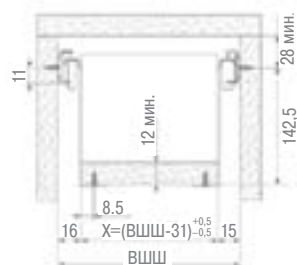
Комплект металлических боковин на роликовых направляющих частичного выдвижения, предусматривающий:

- регулировку фасада по высоте +/- 1,5 мм
- регулировку фасада по ширине +/- 1 мм
- функцию самозакрытия на последних 60 мм
- постоянную нагрузочную способность 25 кг

Дополнительные опции:

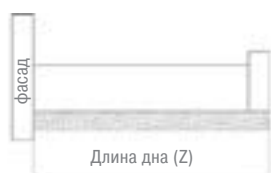
- для мягкого закрытия ящика возможна установка амортизатора, арт. RCA3 и ответной части к нему, арт. RCA C06, тех. инфо см. стр. 78

Установочные размеры



X – ширина дна ящика
ВШШ – внутренняя ширина шкафа

Размеры для раскроя дна ящика

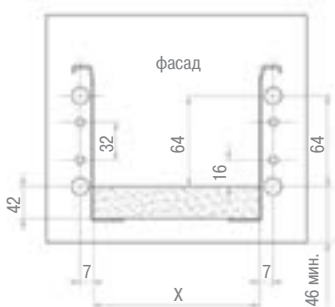


| длина направ-х | 350 | 400 | 450 | 500 |
|---------------------|-----|-----|-----|-----|
| длина дна ящика (Z) | 348 | 398 | 448 | 498 |

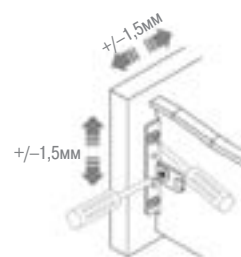


ТЕХНИЧЕСКАЯ ИНФОРМАЦИЯ ПО УСТАНОВКЕ

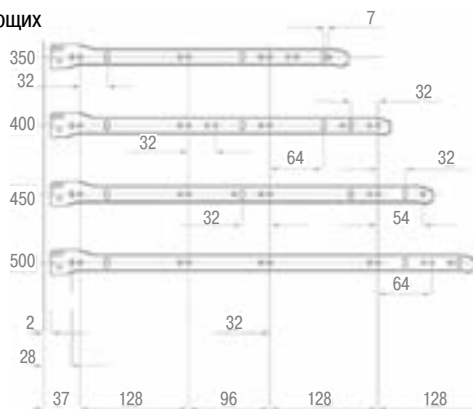
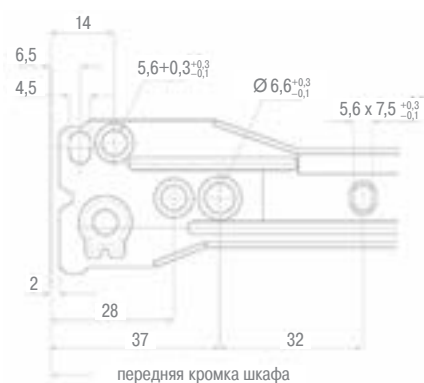
Присадочные размеры для сборки ящиков UNISSET



Регулировка фасада



Присадочные размеры для установки направляющих



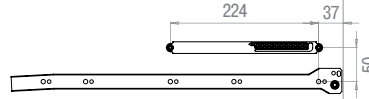
Направляющие могут иметь технические отверстия, не указанные на чертеже

Амортизатор для ящиков на роликовых направляющих

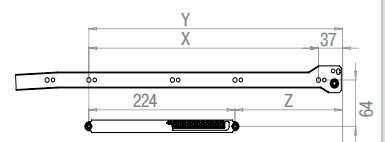


| артикул | цвет | длина, мм | упаковка, шт. |
|---------|--------------|-----------|---------------|
| RCA3 | светло-серый | 224 | 400 |

Крепление для деревянного ящика внутри корпуса



Крепление для металлического ящика внутри корпуса



Технические данные:

- достаточно 1 амортизатора в ящик шириной до 600 мм
- рабочая среда – воздух
- нагрузка до 25 кг
- подходит для ящиков и направляющих любых производителей
- прошёл испытания на 40 000 циклов открытия/закрытия

| номинальная длина ящика | X | Y | Z |
|-------------------------|-----|-----|-----|
| 300 | 224 | 261 | 37 |
| 350 | 224 | 261 | 37 |
| 400 | 352 | 389 | 165 |
| 450 | 352 | 389 | 165 |
| 500 | 416 | 453 | 229 |

Ответная часть к амортизатору ящика Donati на роликовых направляющих



| артикул | цвет | упаковка, шт. |
|---------|-------|---------------|
| RCA C11 | серый | 100 |

Технические данные:

- применима к амортизатору одностенного металлического ящика Donati на роликовых направляющих



Установка в паз боковины ящика

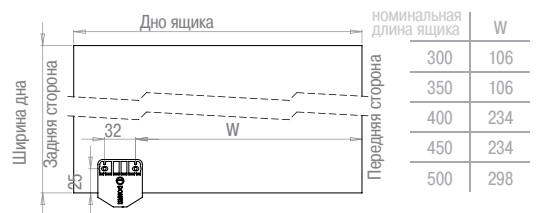
Ответная часть к амортизатору для металлического ящика на роликовых направляющих



| артикул | цвет | упаковка, шт. |
|---------|--------------|---------------|
| RCA C06 | светло-серый | 100 |

Технические данные:

- фиксируется к дну ящика



Ответная часть к амортизатору для деревянного ящика на роликовых направляющих



| артикул | цвет | упаковка, шт. |
|---------|--------------|---------------|
| RCA C09 | светло-серый | 100 |

Технические данные:

- фиксируется к внешней части боковины ящика

